

ព្រះរាជាណាចក្រកម្ពុជា
KINGDOM OF CAMBODIA
ជាតិ សាសនា ព្រះមហាក្សត្រ
NATION RELIGION KING



ធនាគារជាតិ នៃ កម្ពុជា
NATIONAL BANK OF CAMBODIA

ព័ត៌មានស្ថិតិសេដ្ឋកិច្ច និងរូបិយវត្ថុ
ECONOMIC AND MONETARY STATISTICS

លេខ ៣២១ – ឆ្នាំទី២៨
ខែកក្កដា ឆ្នាំ២០២០
SERIES No. 321–28th YEAR
JULY 2020

មាតិកា

ទំព័រ

- សេចក្តីផ្តើម..... ១
- សន្ទស្សន៍ផ្ទៃទំនិញប្រើប្រាស់..... ១
- អត្រាប្តូរប្រាក់..... ១
- ការផ្គត់ផ្គង់រូបិយវត្ថុ..... ២
- ទ្រព្យសកម្មក្នុងស្រុកសុទ្ធនៃគ្រឹះស្ថានទទួលប្រាក់បញ្ញើ..... ២
- ទ្រព្យសកម្មបរទេសសុទ្ធនៃគ្រឹះស្ថានទទួលប្រាក់បញ្ញើ..... ៣
- ប្រតិបត្តិការរបស់គ្រឹះស្ថានទទួលប្រាក់បញ្ញើផ្សេងទៀត..... ៣
- ប្រតិបត្តិការរបស់គ្រឹះស្ថានហិរញ្ញវត្ថុផ្សេងទៀត..... ៣
- អត្រាការប្រាក់លើប្រាក់កម្ចី និងប្រាក់បញ្ញើរបស់ធនាគារទទួលប្រាក់បញ្ញើ..... ៤
- ការមកដល់នៃភ្ញៀវបរទេស..... ៤
- ពាណិជ្ជកម្មទំនិញអន្តរជាតិ..... ៥
- តារាង១ : សន្ទស្សន៍ផ្ទៃទំនិញប្រើប្រាស់ និងអត្រាអតិផរណា..... ៦
- តារាង២ : មុខទំនិញឡើងថ្លៃក្នុងខែកក្កដា ឆ្នាំ២០២០..... ៧
- ក្រាហ្វស្តិតិ១ : សន្ទស្សន៍ផ្ទៃទំនិញប្រើប្រាស់..... ៨
- ក្រាហ្វស្តិតិ២ : សមាមាត្រមេគុណនៃសន្ទស្សន៍ផ្ទៃក្នុងកម្រិតទំនិញប្រើប្រាស់..... ៨
- តារាង ៣ : ផលិតផលក្នុងស្រុកសរុប (ផសស)..... ៩
- ក្រាហ្វស្តិតិ ៣ : ផលិតផលក្នុងស្រុកសរុបតាមសកម្មភាពសេដ្ឋកិច្ច (គិតតាមថ្ងៃថេរ ឆ្នាំ២០០០)..... ៩
- ក្រាហ្វស្តិតិ ៤ : ផលិតផលក្នុងស្រុកសរុបតាមសកម្មភាពសេដ្ឋកិច្ច (គិតតាមថ្ងៃបច្ចុប្បន្ន)..... ៩
- តារាង ៤ : គម្រោងវិនិយោគដែលបានអនុម័តតាមវិស័យ..... ១០
- ក្រាហ្វស្តិតិ ៥ : ការវិនិយោគជាអចលនទ្រព្យតាមវិស័យ..... ១០
- ក្រាហ្វស្តិតិ ៦ : ចំនួនគម្រោងវិនិយោគតាមវិស័យ..... ១០
- តារាង ៥ : គម្រោងវិនិយោគដែលបានអនុម័តតាមបណ្តាប្រទេសចម្បងៗ..... ១១
- តារាង៦ : អត្រាប្តូរប្រាក់ប្រចាំថ្ងៃ ក្នុងខែកក្កដា ឆ្នាំ២០២០..... ១២
- តារាង៧ : អត្រាប្តូរប្រាក់ប្រចាំខែ (អត្រាចុងគ្រា រៀល/១ដុល្លារអាមេរិក)..... ១៣
- ក្រាហ្វស្តិតិ ៧ : និន្នាការអត្រាប្តូរប្រាក់ប្រចាំខែ..... ១៣
- តារាង ៨ : តម្លៃប្រាក់រៀលធៀបជាមួយនឹងរូបិយប័ណ្ណផ្សេងៗ (អត្រាទិញផ្លូវការចុងខែ)..... ១៤
- តារាង៩ : អត្រាការប្រាក់លើប្រាក់បញ្ញើនិងប្រាក់កម្ចីរបស់ធនាគាររៀល..... ១៥
- តារាង១០ : ស្ថានភាពធនាគារកណ្តាល..... ១៦
- តារាង ១១ : ស្ថានភាពគ្រឹះស្ថានទទួលប្រាក់បញ្ញើផ្សេងទៀត..... ១៧
- តារាង ១២ : ស្ថានភាពគ្រឹះស្ថានទទួលប្រាក់បញ្ញើ..... ១៨
- តារាង ១៣ : ស្ថានភាពគ្រឹះស្ថានហិរញ្ញវត្ថុផ្សេងទៀត..... ១៩
- តារាង ១៤ : ស្ថានភាពគ្រឹះស្ថានហិរញ្ញវត្ថុ..... ២០
- ក្រាហ្វស្តិតិ ៨ : ស្ថានភាពគ្រឹះស្ថានហិរញ្ញវត្ថុ..... ២១
- ក្រាហ្វស្តិតិ ៩ : ធាតុនៃរូបិយវត្ថុសរុប..... ២១
- តារាង ១៥ : ឥណទានផ្តល់ដោយធនាគារទទួលប្រាក់បញ្ញើតាមប្រភេទជំនួញ..... ២២
- ក្រាហ្វស្តិតិ ១០ : ឥណទានផ្តល់ដោយធនាគារទទួលប្រាក់បញ្ញើតាមប្រភេទជំនួញ ក្នុងខែកក្កដា ឆ្នាំ២០២០ (%នៃឥណទានសរុប)..... ២២
- តារាង១៦ : បម្រែបម្រួលប្រចាំខែនៃឥណទានផ្តល់ដោយធនាគារទទួលប្រាក់បញ្ញើតាមប្រភេទជំនួញ..... ២៣
- តារាង ១៧ : ប្រាក់បញ្ញើនៅធនាគារទទួលប្រាក់បញ្ញើ..... ២៤
- ក្រាហ្វស្តិតិ ១១ : ប្រាក់បញ្ញើចំណាត់ថ្នាក់តាមប្រភេទរូបិយវត្ថុ ក្នុងខែកក្កដា ឆ្នាំ២០២០ (%នៃប្រាក់បញ្ញើសរុប)..... ២៤
- តារាង ១៨ : បម្រែបម្រួលប្រចាំខែនៃប្រតិបត្តិការទទួលប្រាក់បញ្ញើរបស់ធនាគារទទួលប្រាក់បញ្ញើ..... ២៥
- ក្រាហ្វស្តិតិ ១២ : ប្រាក់បញ្ញើរៀលចំណាត់ថ្នាក់តាមប្រភេទ ក្នុងខែកក្កដា ឆ្នាំ២០២០ (%នៃប្រាក់បញ្ញើសរុប)..... ២៦
- ក្រាហ្វស្តិតិ ១៣ : ប្រាក់បញ្ញើរូបិយប័ណ្ណចំណាត់ថ្នាក់តាមប្រភេទ ក្នុងខែកក្កដា ឆ្នាំ២០២០ (%នៃប្រាក់បញ្ញើរូបិយប័ណ្ណសរុប)..... ២៦
- តារាង ១៩ : សកម្មភាពផ្តល់ឥណទានរបស់គ្រឹះស្ថានមីក្រូហិរញ្ញវត្ថុ និងអង្គការមិនមែនរដ្ឋាភិបាល..... ២៧
- តារាង ២០ : ការដាត់ទាត់មូលប្បទានបត្រជាប្រាក់រៀលតាមរយៈសភាដាត់ទាត់..... ២៨
- តារាង ២១ : ការដាត់ទាត់មូលប្បទានបត្រជាប្រាក់ដុល្លារតាមរយៈសភាដាត់ទាត់..... ២៩
- តារាង ២២ : ចំនួនភ្ញៀវបរទេសមកដល់ប្រទេសកម្ពុជា..... ៣០
- តារាង ២៣ : ស្ថិតិនាំចូល និងនាំចេញទំនិញរបស់ប្រទេសកម្ពុជា..... ៣១
- តារាង ២៤ : ប្រព័ន្ធធនាគារនៅប្រទេសកម្ពុជា..... ៣២-៣៣

សេចក្តីផ្តើម

អតិផរណាថ្លៃទំនិញប្រើប្រាស់រួមក្នុងខែកក្កដា ឆ្នាំ២០២០នេះ បានថយចុះធៀបនឹងខែមុន ខណៈដែលអត្រាប្តូរប្រាក់រៀលបានបន្តឡើងថ្លៃធៀបនឹងប្រាក់ដុល្លារអាមេរិក។ ក្នុងអំឡុងពេលនេះដែរ អន្តរការីយកម្មហិរញ្ញវត្ថុនៃវិស័យធនាគារ ដែលឆ្លុះបញ្ចាំងតាមរយៈ ឥណទានចំពោះវិស័យឯកជន និងប្រាក់បញ្ញើរបស់និវាសន បានបន្តមានភាពប្រសើរឡើង។ ទន្ទឹមនេះ ជញ្ជីងពាណិជ្ជកម្មទំនិញអន្តរជាតិបានបង្ហាញនូវការកើនឡើងនៃអតិរក។

សន្ទស្សន៍ថ្លៃទំនិញប្រើប្រាស់

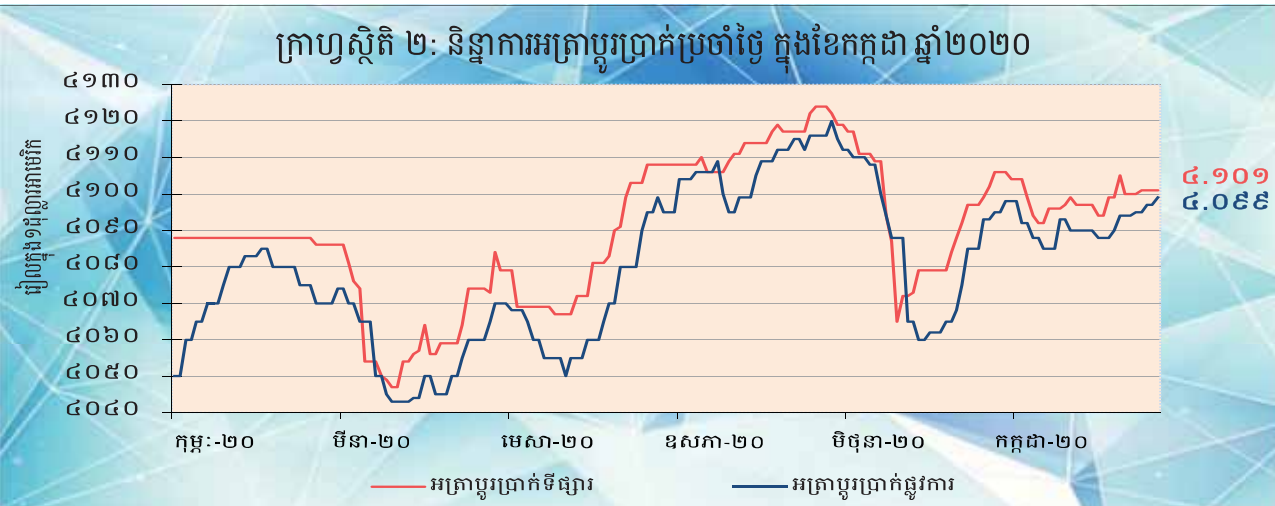
អតិផរណាថ្លៃទំនិញប្រើប្រាស់ (ខែលើខែ) នៅភ្នំពេញបានថយចុះមកត្រឹម ០,៣៦% ក្នុងខែកក្កដា ឆ្នាំ២០២០ ពី ០,៤៤% ក្នុងខែមិថុនា។ ក្នុងនោះសន្ទស្សន៍ថ្លៃទំនិញប្តូរក្រុមក្នុងចំណោមសន្ទស្សន៍ថ្លៃទំនិញទាំងដប់ពីរក្រុមបានថយចុះខណៈដែលប្រាំបីក្រុមបានកើនឡើង។



ផ្នែកលើបម្រែបម្រួលឆ្នាំលើឆ្នាំនៃសន្ទស្សន៍ថ្លៃទំនិញប្រើប្រាស់រួមបានថយចុះមក ៣,១៣% ក្នុងខែកក្កដា ឆ្នាំ២០២០ ពី ៣,២២% ក្នុងខែមិថុនា ដែលឆ្លុះបញ្ចាំងជាចម្បងពីការថយចុះនៃថ្លៃម្ហូបអាហារ។

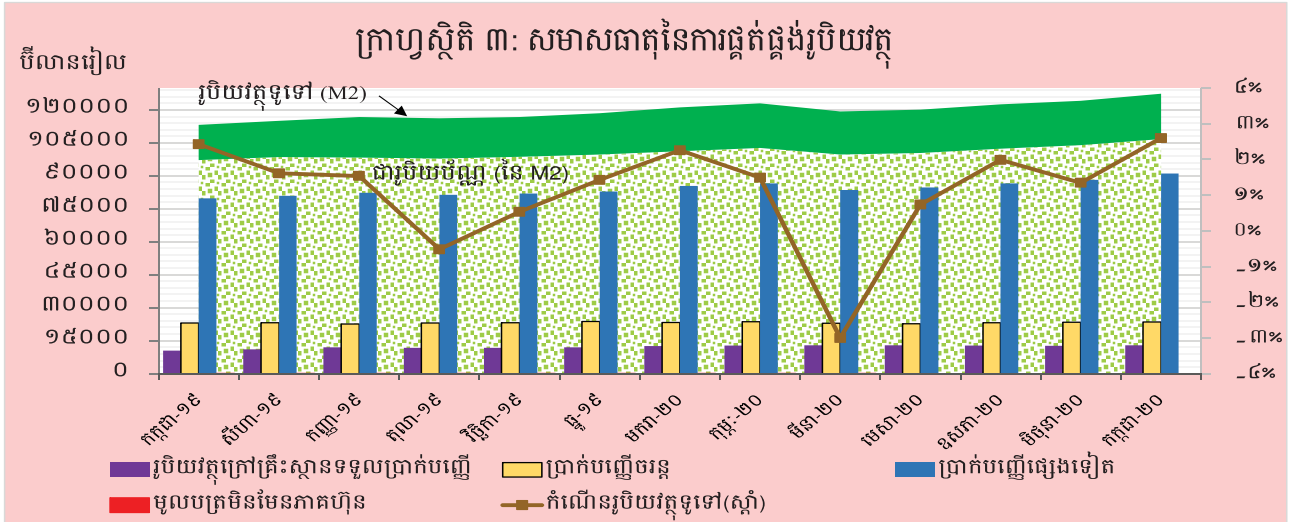
អត្រាប្តូរប្រាក់

ក្នុងខែកក្កដា ឆ្នាំ២០២០ នេះ អត្រាទិញទីផ្សារចុងគ្រាប្រាក់រៀលធៀបនឹងប្រាក់ដុល្លារអាមេរិកមានអត្រា ៤.១០១ រៀលក្នុងមួយដុល្លារអាមេរិក ដោយបានឡើងថ្លៃបន្តិចបន្តួច ០,០២% ធៀបនឹងខែមិថុនា។



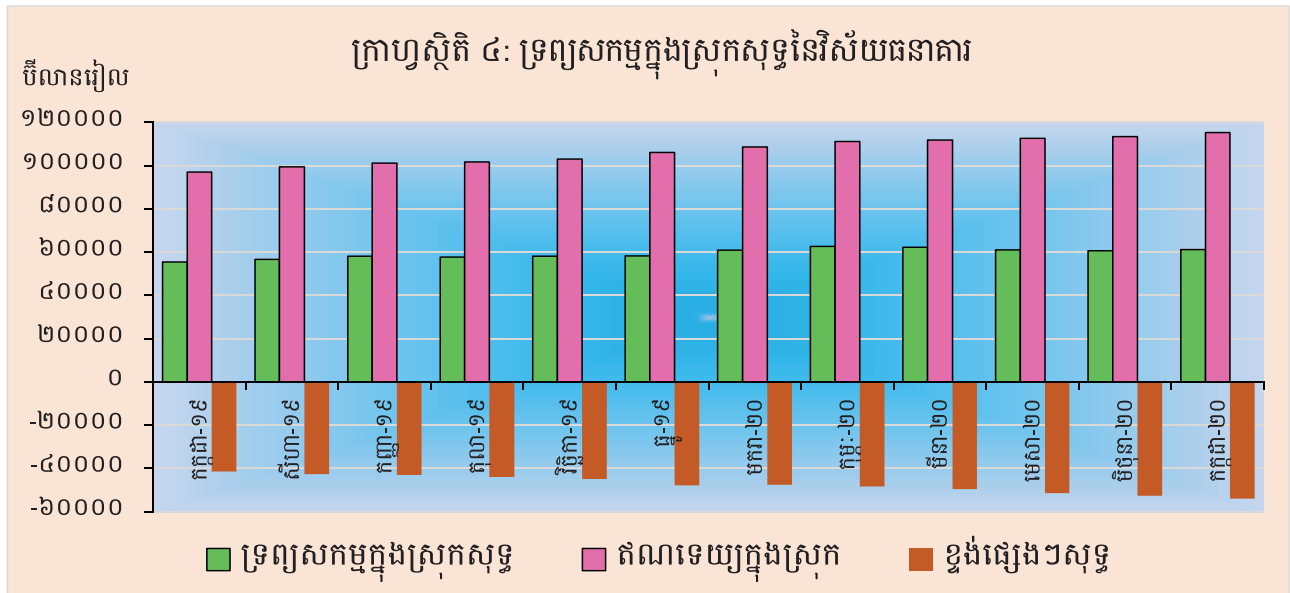
ការផ្គត់ផ្គង់រូបិយវត្ថុ

រូបិយវត្ថុទូទៅ (M2) បានកើនឡើងដល់ ១២៧.៣៣១,៥ ប៊ីលានរៀល ក្នុងខែកក្កដា ឆ្នាំ២០២០ បានកើនឡើង ២,៦% ធៀបនឹងខែមិថុនា។ សមាសធាតុរបស់ M2 រួមមាន ប្រាក់បញ្ញើផ្សេងៗ រូបិយវត្ថុក្រៅគ្រឹះស្ថានទទួលប្រាក់បញ្ញើ និងប្រាក់បញ្ញើចរន្ត បានកើនឡើង ៣,៣% ១,២% និង ០,៦% រៀងគ្នា។



ទ្រព្យសកម្មក្នុងស្រុកសុទ្ធនៃគ្រឹះស្ថានទទួលប្រាក់បញ្ញើ

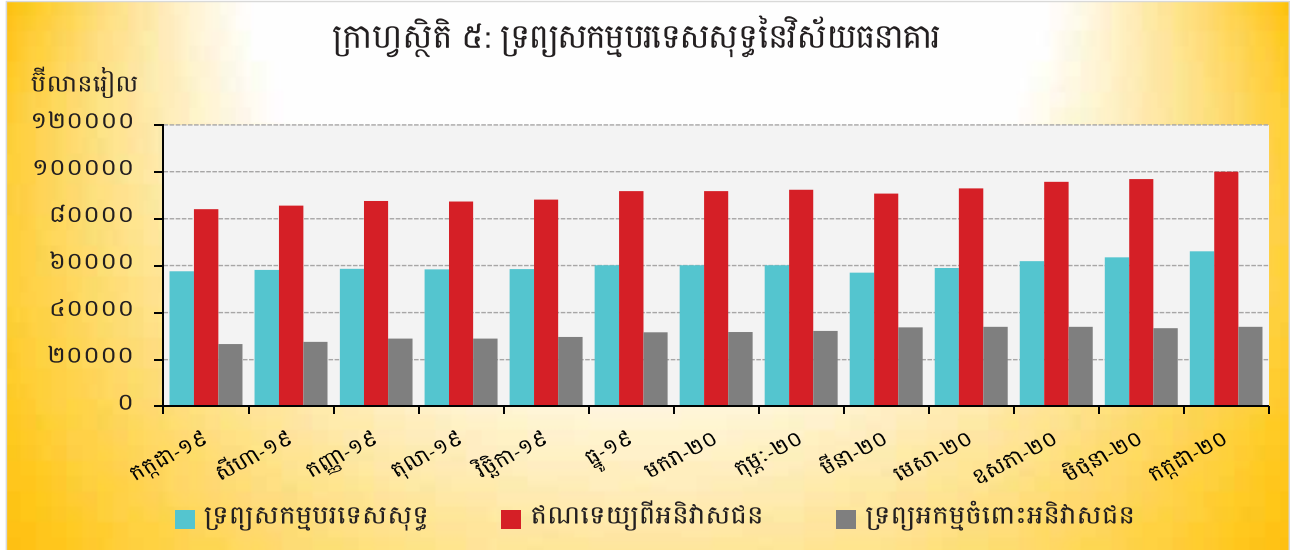
ទ្រព្យសកម្មក្នុងស្រុកសុទ្ធនៃគ្រឹះស្ថានទទួលប្រាក់បញ្ញើ បានកើនឡើង ១,១% ដល់ ៦១.២៤៦,៧ ប៊ីលានរៀល ក្នុងខែកក្កដា ឆ្នាំ២០២០ ធៀបនឹងខែមិថុនា។ ការកើនឡើងនេះ បណ្តាលមកពីការកើនឡើងនៃខ្ទង់ឥណទេយ្យក្នុងស្រុកសុទ្ធ ១,៧% ខណៈដែលខ្ទង់ផ្សេងៗសុទ្ធបានថយចុះ ២,៥%។



ការកើនឡើងនៃខ្ទង់ឥណទេយ្យក្នុងស្រុកសុទ្ធ ជាចម្បងឆ្លុះបញ្ចាំងពីការកើនឡើងនៃខ្ទង់ឥណទានសុទ្ធចំពោះគ្រឹះស្ថានសាធារណៈមិនមែនហិរញ្ញវត្ថុ ឥណទានសុទ្ធចំពោះរដ្ឋាភិបាល និងខ្ទង់ឥណទានចំពោះវិស័យឯកជន ២៧,៥% ១,៤% និង ១,៣% រៀងគ្នា ខណៈដែលឥណទានសុទ្ធចំពោះគ្រឹះស្ថានហិរញ្ញវត្ថុផ្សេងៗ បានថយចុះ ១,៨%។ ការថយចុះនៃខ្ទង់ផ្សេងៗសុទ្ធ ជាចម្បងបណ្តាលមកពីការកើនឡើងនៃខ្ទង់ដើមទុន ៤% ខណៈដែលខ្ទង់ផ្សេងៗបានកើនឡើង ៨,២%។

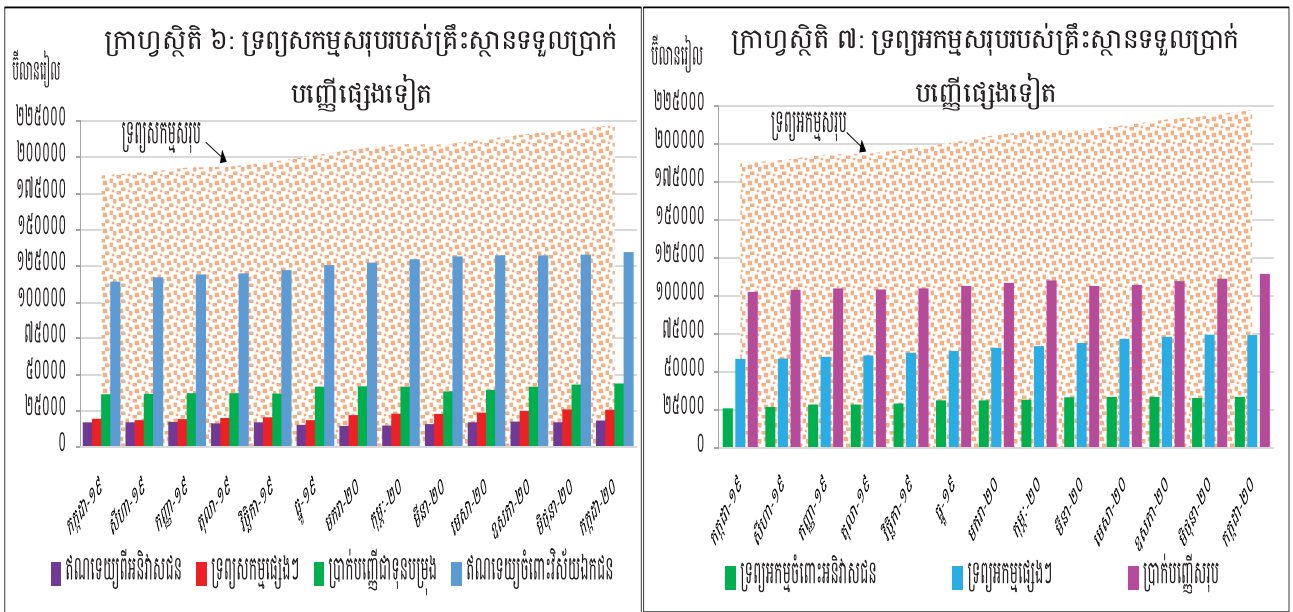
ទ្រព្យសកម្មបរទេសសុទ្ធនៃគ្រឹះស្ថានទទួលប្រាក់បញ្ញើ

ទ្រព្យសកម្មបរទេសសុទ្ធនៃវិស័យធនាគារបានកើនឡើងដល់ ៦៦.០៨៤,៨ ប៊ីលានរៀល នៅខែកក្កដា ឆ្នាំ២០២០ គឺកើនឡើង ៤% ធៀបនឹងខែមិថុនា។ កំណើននេះ បណ្តាលមកពីការកើនឡើងនៃខ្ទង់ទ្រព្យសកម្មបរទេសផ្សេងៗ និងខ្ទង់ទុនបម្រុងអន្តរជាតិ ៧,៨% និង ២,៣% រៀងគ្នា ខណៈដែលខ្ទង់ទ្រព្យអកម្មបរទេសបានកើនឡើងតែ ១,៧%។



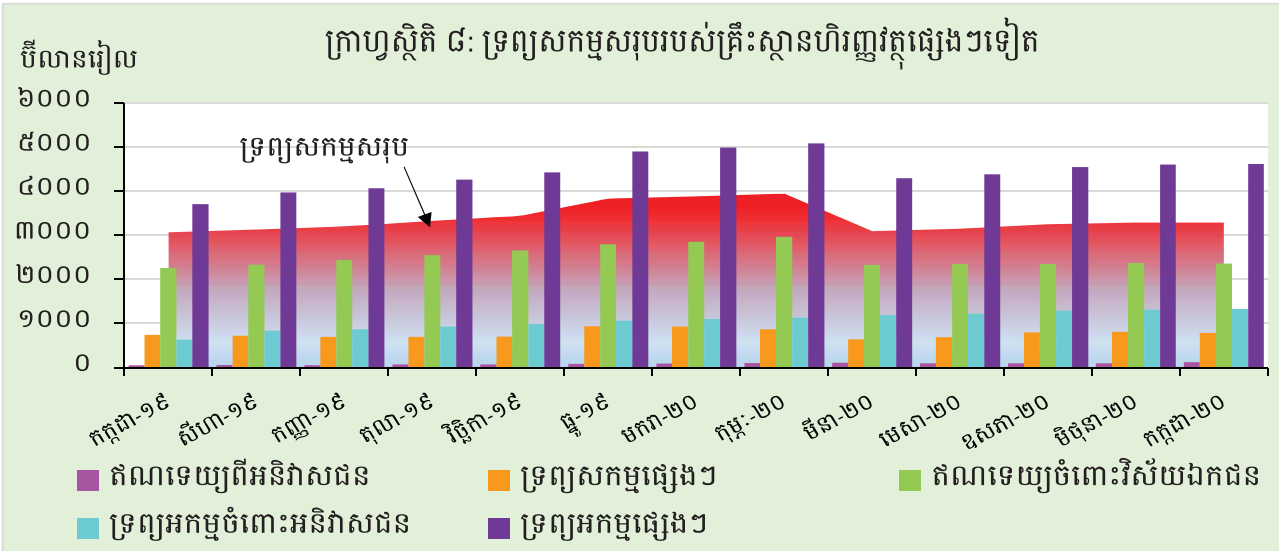
ប្រតិបត្តិការរបស់គ្រឹះស្ថានទទួលប្រាក់បញ្ញើផ្សេងៗទៀត

ទ្រព្យសកម្មសរុបរបស់គ្រឹះស្ថានទទួលប្រាក់បញ្ញើផ្សេងៗទៀត (រាប់បញ្ចូលធនាគារពាណិជ្ជ និងគ្រឹះស្ថានមីក្រូហិរញ្ញវត្ថុទទួលប្រាក់បញ្ញើ) ក្នុងខែកក្កដា ឆ្នាំ២០២០ នេះ មានចំនួន ២២២.៥០២,១ ប៊ីលានរៀល បានកើនឡើង ១,៦% ធៀបនឹងខែមិថុនា។



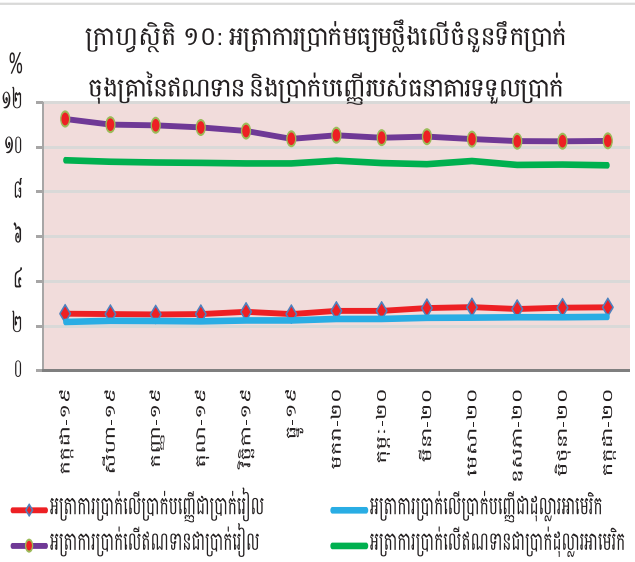
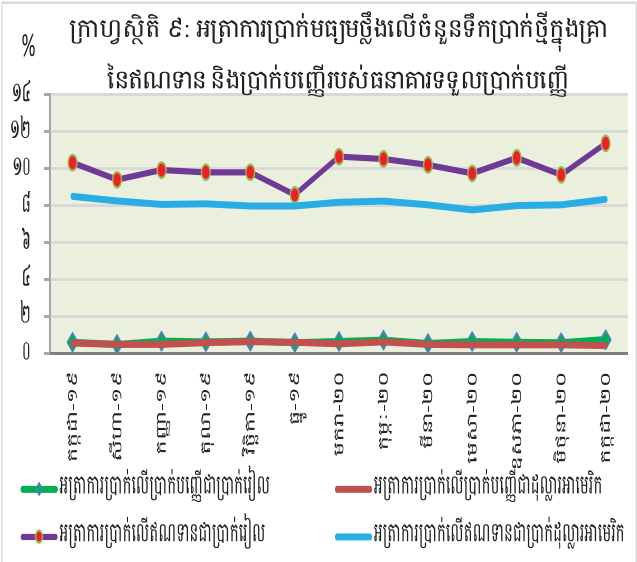
ប្រតិបត្តិការរបស់គ្រឹះស្ថានហិរញ្ញវត្ថុផ្សេងៗទៀត

ទ្រព្យសកម្មសរុបរបស់គ្រឹះស្ថានហិរញ្ញវត្ថុផ្សេងៗទៀតក្នុង ខែកក្កដា ឆ្នាំ២០២០ នេះ បានថយចុះបន្តិច ០,១% ធៀបនឹងខែមិថុនា មកត្រឹម ៣.២៨៥ ប៊ីលានរៀល។



អត្រាការប្រាក់លើប្រាក់បញ្ញើ និងឥណទានរបស់ធនាគារទទួលប្រាក់បញ្ញើ

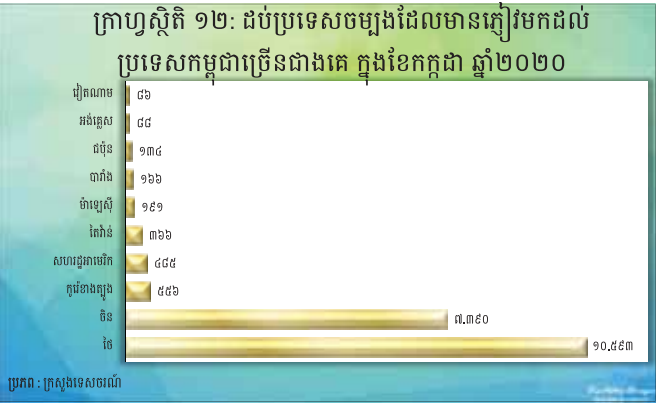
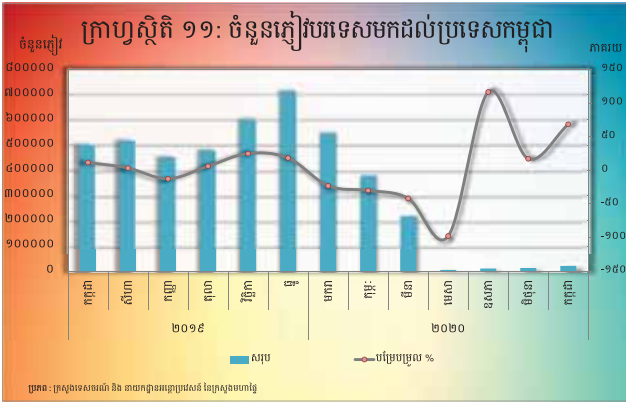
បម្រែបម្រួលអត្រាការប្រាក់លើប្រាក់បញ្ញើ និងប្រាក់កម្ចីនៃវិស័យធនាគារ ក្នុងខែកក្កដា ឆ្នាំ២០២០ នេះ បានបង្ហាញថា អត្រាការប្រាក់លើប្រាក់បញ្ញើដែលវាស់ដោយកម្រិតមធ្យមថ្លឹងតាមទំហំនៃប្រតិបត្តិការធនាគារ (ប្រាក់បញ្ញើថ្មីក្នុងខែ) ជាប្រាក់រៀលបានកើនឡើង ០,១៧% ដល់ ០,៧៤% ខណៈដែលអត្រាការប្រាក់ដូចគ្នាជាដុល្លារអាមេរិកបានថយចុះ ០,០៥% មកអត្រា ០,៤១%។ ក្នុងអំឡុងពេលនេះដែរ អត្រាការប្រាក់លើប្រាក់កម្ចីដែលវាស់ដោយកម្រិតមធ្យមថ្លឹងតាមទំហំប្រតិបត្តិការធនាគារ (ប្រាក់កម្ចីថ្មីក្នុងខែ) ជាប្រាក់រៀលបានកើនឡើង ១,៧% ដល់ ១១,៣៦% និងអត្រាការប្រាក់ដូចគ្នាជាដុល្លារអាមេរិកបានកើនឡើង ០,២៩% ដល់ ៨,៣៣%។



ការមកដល់នៃភ្ញៀវបរទេស

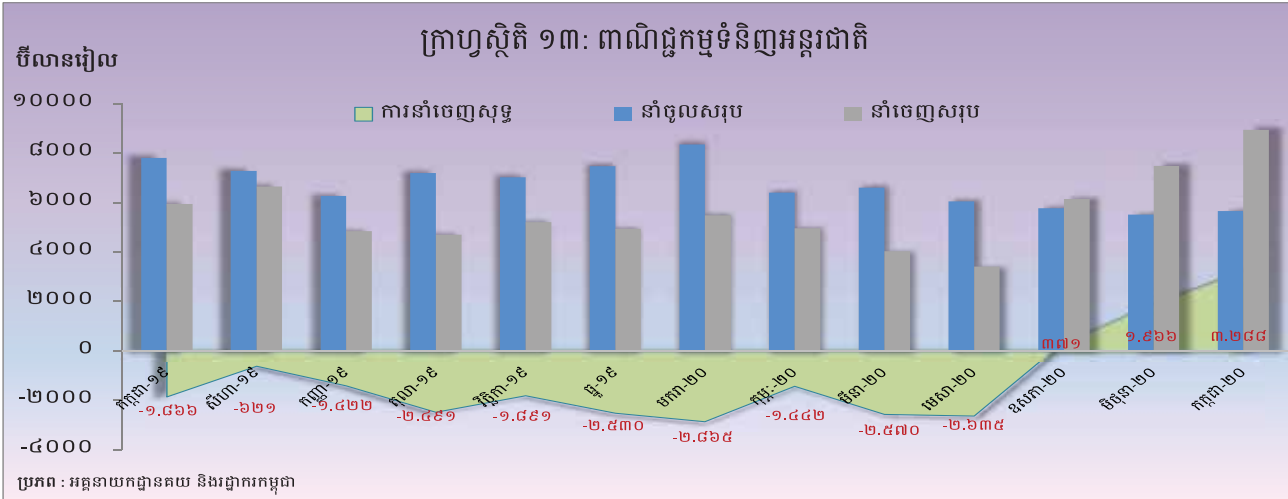
ចំនួនភ្ញៀវបរទេសមកដល់ប្រទេសកម្ពុជាក្នុងខែកក្កដា ឆ្នាំ២០២០ នេះ មានចំនួន ២០.៦៨៩ នាក់ បានកើនឡើង ៦៨,៤% បន្តពីកំណើន ១៧,៣% កាលពីខែមុន។ គោលបំណងចម្បងនៃភ្ញៀវបរទេសមកដល់ប្រទេសកម្ពុជា គឺការធ្វើវិស្សមកាល និងជំនួញ ដែលមានសមាមាត្រ ៥២,៧% និង ៤៥,១% នៃចំនួនភ្ញៀវសរុប រៀងគ្នា។

សមាមាត្រនៃភ្ញៀវទេសចររបរទេសចូលមកប្រទេសកម្ពុជាច្រើនជាងគេ គឺមកពី ប្រទេស ថៃ ចិន កូរ៉េខាងត្បូង សហរដ្ឋអាមេរិក តៃវ៉ាន់ ម៉ាឡេស៊ី បារាំង ជប៉ុន អង់គ្លេស និងវៀតណាម។

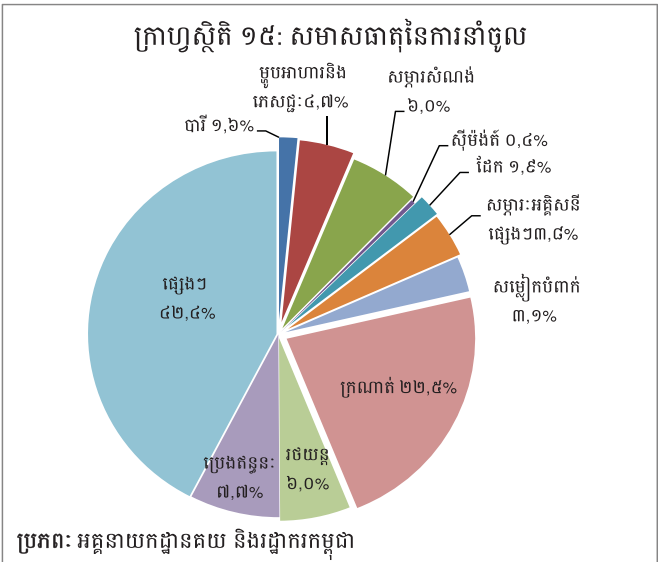
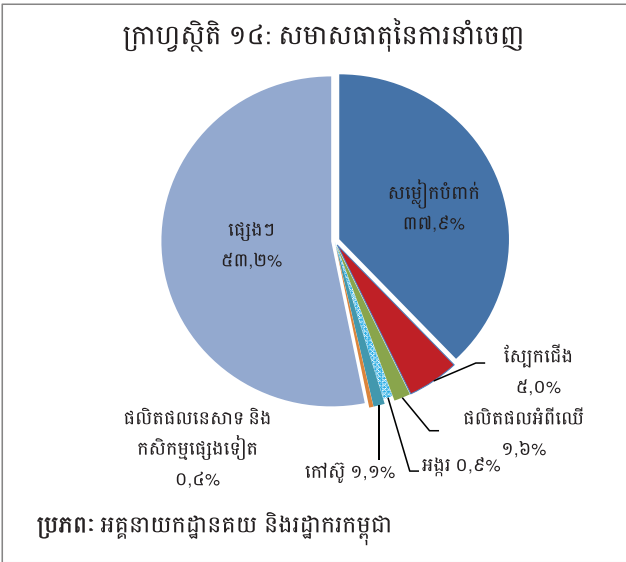


ពាណិជ្ជកម្មទំនិញអន្តរជាតិ

ក្នុងខែកក្កដា ឆ្នាំ២០២០ ពាណិជ្ជកម្មទំនិញអន្តរជាតិបានបង្ហាញនូវអតិរេក ៣,២៨៧.៥ ប៊ីលានរៀល (៥៨,២%) បន្តពីមានអតិរេក ១,៩៦៦.៣ ប៊ីលានរៀល (៣៥,៧%) ក្នុងខែមិថុនា។



សមាសធាតុចម្បងនៃការនាំចេញសរុបក្នុងខែនេះគឺ សម្លៀកបំពាក់ គ្រឿងបំណែកអេឡិចត្រូនិច ផលិតផលកាត់ដេរផ្សេងៗ ស្បែកជើង កង់ ផលិតផលអំពីឈើ កៅស៊ូ អង្ករ គ្រឿងបន្លាស់រថយន្តនិងកង់ និង ត្រីនិងផលិតផលកសិកម្មផ្សេងៗ។ រីឯសមាសធាតុចម្បងនៃការនាំចូលសរុបក្នុងខែនេះគឺ ក្រណាត់ ប្រេងឥន្ធនៈ រថយន្តសម្ភារៈសំណង់ ម្ហូបអាហារនិងភេសជ្ជៈ សម្ភារៈអគ្គិសនីផ្សេងៗ សម្លៀកបំពាក់ ដែក បារី ថ្នាំពេទ្យ ជី និងស៊ីម៉ង់ត៍។



តារាង ១ : សន្ទស្សន៍ថ្លៃទំនិញប្រើប្រាស់ និងអត្រាអភិវឌ្ឍន៍

១. សន្ទស្សន៍ថ្លៃទំនិញប្រើប្រាស់ (CPI) និងសន្ទស្សន៍ថ្លៃតាមក្រុមមុខទំនិញ

(តុលា-ធ្នូ ២០០៦=១០០)	មីនា-២០	មេសា-២០	ឧសភា-២០	មិថុនា-២០	កក្កដា-២០
មុខទំនិញគ្រប់មុខ	១៨១,៤៦	១៨០,៤១	១៨១,៥៦	១៨២,៣៦	១៨៣,០១
អាហារ និងភេសជ្ជៈ:មិនមែនជាតិស្រវឹង	២២២,៩៤	២២៤,៧២	២២៥,៩៩	២២៦,៧៨	២២៦,៧៥
ភេសជ្ជៈ:មានជាតិស្រវឹង និងថ្នាំជក់	១៧៤,៥៣	១៧៤,៧៤	១៧៤,១៨	១៧៤,៣៥	១៧៤,៤៣
សម្លៀកបំពាក់ និងស្បែកជើង	១៥៣,៩៧	១៥៤,១១	១៥៤,៩១	១៥៥,៣៦	១៥៥,៧៥
ផ្ទះសំបែង ទឹក អគ្គិសនី ឧស្ម័ន និងឥន្ធនៈដទៃទៀត	១២៨,៨៩	១២៨,១០	១២៨,៤២	១២៨,៤១	១២៩,២០
គ្រឿងសង្ហារឹម សម្ភារៈប្រើប្រាស់គ្រួសារនិងការថែទាំផ្ទះជាប្រចាំ	១៥៣,៤១	១៥៣,៩៤	១៥៤,០៨	១៥៤,២៧	១៥៣,១៧
សុខាភិបាល	១៣៧,៦៩	១៣៧,២១	១៣៧,២១	១៣៧,២៣	១៣៧,០៥
ការដឹកជញ្ជូន	១១៣,៨២	១០០,៤០	១០២,៦៤	១០៥,៣៩	១០៨,៤៥
គមនាគមន៍	៦៧,០២	៦៦,៩៤	៦៦,៦០	៦៦,៦៦	៦៦,៨៤
ការកម្សាន្ត និងវប្បធម៌	១២០,២១	១១៩,៧៤	១១៩,៨១	១១៩,៨០	១១៩,៦៤
ការសិក្សា	១៦៤,៥៧	១៦៤,៥៧	១៦៥,១៥	១៦៤,៩១	១៦៥,៤៨
ភោជនីយដ្ឋាន	២៩៤,៦៧	២៩៣,២៧	២៩៦,៩៨	២៩៨,០៤	៣០០,៨៧
ទំនិញ និងសេវាកម្មផ្សេងៗ	១៥០,៦៨	១៥១,៩១	១៥២,៤៦	១៥៣,៤៥	១៥៤,១២

២. បម្រែបម្រួលជាភាគរយនៃសន្ទស្សន៍ថ្លៃទំនិញប្រើប្រាស់ និងទាត់ផ្សំ

២.១ បម្រែបម្រួលជាភាគរយប្រចាំខែ

មុខទំនិញគ្រប់មុខ	០,៤៥	-០,៥៥	០,៦៤	០,៤៤	០,៣៦
អាហារ និងភេសជ្ជៈ:មិនមែនជាតិស្រវឹង	០,៨៦	០,៨០	០,៥៧	០,៣៥	-០,០១
ភេសជ្ជៈ:មានជាតិស្រវឹង និងថ្នាំជក់	០,២២	០,១២	-០,៣២	០,១០	០,០៤
សម្លៀកបំពាក់ និងស្បែកជើង	០,៥៧	០,០៩	០,៥២	០,២៩	០,២៥
ផ្ទះសំបែង ទឹក អគ្គិសនី ឧស្ម័ន និងឥន្ធនៈដទៃទៀត	០,៤១	-០,៦២	០,២៥	-០,០១	០,៦២
គ្រឿងសង្ហារឹម សម្ភារៈប្រើប្រាស់គ្រួសារនិងការថែទាំផ្ទះជាប្រចាំ	០,២០	០,៣៤	០,០៩	០,១២	០,៧១
សុខាភិបាល	០,២៩	-០,៣៥	០,០០	០,០១	០,១៣
ការដឹកជញ្ជូន	-០,៨០	-១១,៨០	២,២៣	២,៦៨	២,៩០
គមនាគមន៍	-០,០៤	-០,១២	-០,៥០	០,០៨	០,២៧
ការកម្សាន្ត និងវប្បធម៌	០,៣៨	-០,៣៩	០,០៦	-០,០១	០,១៣
ការសិក្សា	០,៤៣	០,០០	០,៣៥	-០,១៤	០,៣៥
ភោជនីយដ្ឋាន	-០,៥៩	-០,៤៧	១,២៦	០,៣៦	០,៩៥
ទំនិញ និងសេវាកម្មផ្សេងៗ	០,០៩	០,៨១	០,៣៦	០,៦៥	០,៤៤

២.២ បម្រែបម្រួលជាភាគរយធៀបនឹងខែដូចគ្នានៃឆ្នាំមុន

មុខទំនិញគ្រប់មុខ	២,៨៤	១,៩១	២,៣៧	៣,២២	៣,១៣
អាហារ និងភេសជ្ជៈ:មិនមែនជាតិស្រវឹង	៤,១៨	៤,៣៦	៤,៦៣	៥,៦៥	៤,៩៨
ភេសជ្ជៈ:មានជាតិស្រវឹង និងថ្នាំជក់	២,២៨	២,៤៧	២,០៩	២,០២	១,៨៧
សម្លៀកបំពាក់ និងស្បែកជើង	១,៨៧	១,៧៥	២,៨៥	៣,៣៧	២,៦៥
ផ្ទះសំបែង ទឹក អគ្គិសនី ឧស្ម័ន និងឥន្ធនៈដទៃទៀត	០,៧៦	០,០៩	០,២៨	០,៨៣	១,១៩
គ្រឿងសង្ហារឹម សម្ភារៈប្រើប្រាស់គ្រួសារនិងការថែទាំផ្ទះជាប្រចាំ	០,៣៩	០,៥៨	១,៣៧	១,៥៦	០,៦០
សុខាភិបាល	០,៤៨	០,១០	០,១៦	០,១៥	០,១១
ការដឹកជញ្ជូន	០,១៣	-១២,៩៥	-១១,៤៥	-៧,៩៨	-៥,៣៦
គមនាគមន៍	-០,៥៥	-០,៥១	-១,៣៧	-០,០៩	០,១១
ការកម្សាន្ត និងវប្បធម៌	១,៣៧	០,៩១	០,៩៤	០,៤៧	០,១៣
ការសិក្សា	៣,១៨	៣,១៨	៣,៥៤	៣,៣៩	៣,៧៥
ភោជនីយដ្ឋាន	២,៤៩	៣,៥៧	៤,៨៨	៤,០៤	៤,៧៧
ទំនិញ និងសេវាកម្មផ្សេងៗ	៣,១៤	៣,៨៤	៤,១៨	៤,៥០	៤,១៨

៣. សន្ទស្សន៍ថ្លៃទំនិញប្រើប្រាស់គិតជាមធ្យមអិលធីខែ

បម្រែបម្រួលជាភាគរយឆ្នាំលើឆ្នាំ (%)	៣,០២	២,៤៧	២,៣៨	២,៥០	២,៩១
------------------------------------	------	------	------	------	------

៤. សន្ទស្សន៍ថ្លៃទំនិញប្រើប្រាស់គិតជាមធ្យមអិលធីខែ

បម្រែបម្រួលជាភាគរយឆ្នាំលើឆ្នាំ (%)	២,២២	២,២០	២,២៤	២,៣៨	២,៤៦
------------------------------------	------	------	------	------	------

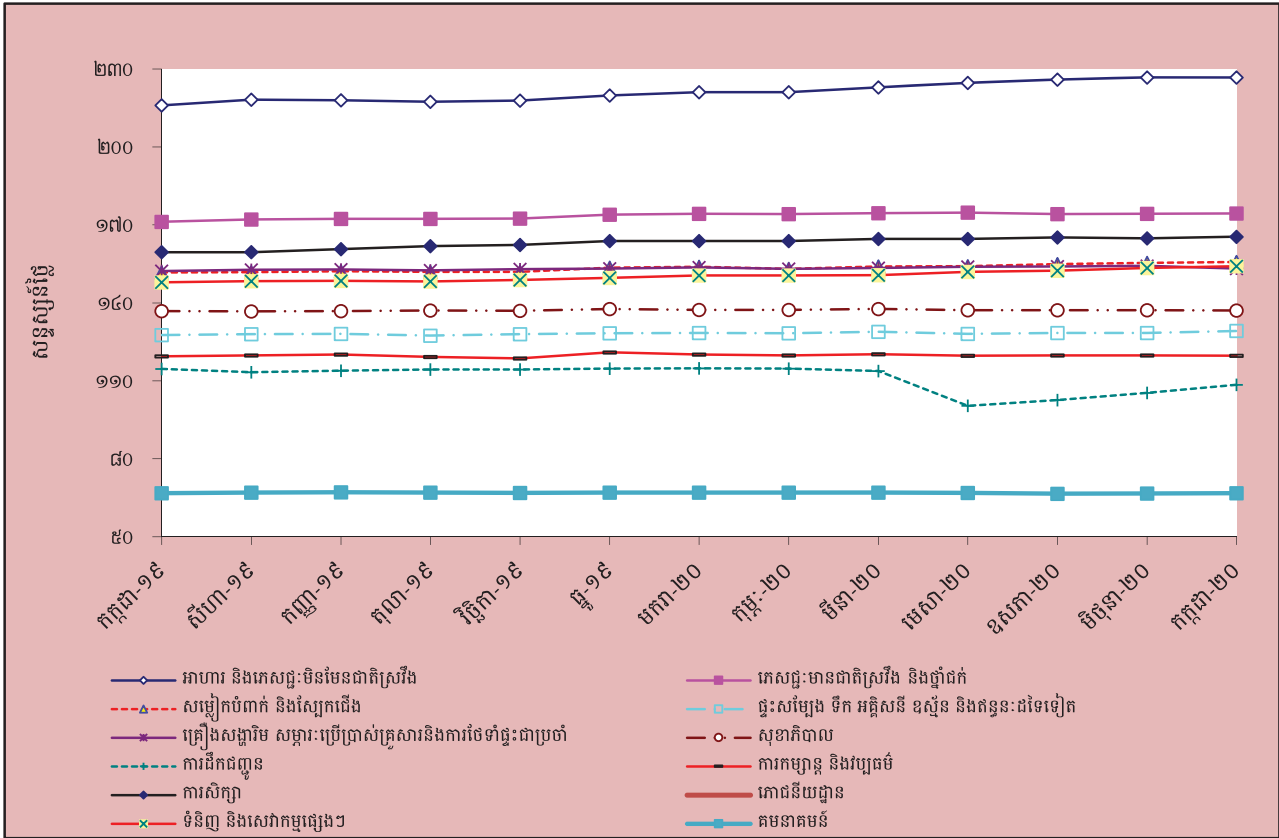
ប្រភព : វិទ្យាស្ថានជាតិស្ថិតិ

តារាង ២ : មុខទំនិញឡើងថ្លៃ ក្នុងខែកក្កដា ឆ្នាំ២០២០

ល.រ	មុខទំនិញគ្រប់មុខ	មេគុណ	សន្តស្សន៍			បម្រែបម្រួលជាភាគរយ	
			កក្កដា-១៩	មិថុនា-២០	កក្កដា-២០	ខែលើខែ	ឆ្នាំលើឆ្នាំ
១	ប្រេងសាំងធម្មតា	៤,៩៦៩	៨៩,៨៤	៦៨,០០	៧៥,២២	១០,៦	-១៦,៣
២	ប្រេងម៉ាស៊ូត	០,១៤៤	១០៩,៩៣	៧៧,៦៤	៨៣,១៦	៧,១	-២៤,៤
៣	សេវាកម្មថែរក្សា និងជួសជុលលំនៅដ្ឋាន	០,៤៣៥	១៨៨,៩១	១៩៧,៦០	២០៤,៣៦	៣,៤	៨,២
៤	ឧស្ម័ន	២,៦៩៩	១២៣,២៣	១១៩,៤៦	១២៣,៥០	៣,៤	០,២
៥	សាច់ទាស្រស់	០,៣១៩	១៩៧,៣៣	២០០,០០	២០៦,៤១	៣,២	៤,៦
៦	គ្រឿងប្រើប្រាស់ធ្វើពីកែវ ប្រើលើតុ និងផ្ទះបាយ	០,០៧៨	១៤០,៤៧	១៤២,៧២	១៤៦,៩១	២,៩	៤,៦
៧	ឥន្ធនៈរាវ	០,០៩៩	១៤៦,៩៦	១៤១,២០	១៤៣,៦១	១,៧	-២,៣
៨	សាច់ជ្រូក	៥,៦១៨	២០៣,៩២	២២៦,២០	២២៨,៨៥	១,២	១២,២
៩	វត្ថុធាតុដើមសម្លៀកបំពាក់	០,៣៣៤	១៦៤,៥០	១៧០,៨៦	១៧២,៧២	១,១	៥,០
១០	ការតុបតែងសក់ និងការសម្អិតសម្អាង	០,០៨១	១៧៥,៩៦	១៧៦,០៦	១៧៧,៩៤	១,១	១,១
១១	ភោជនីយដ្ឋាន និងសណ្ឋាគារ	៥,៨៦១	២៨៧,១៨	២៩៨,០៤	៣០០,៨៧	១,០	៤,៨
១២	ការថែរក្សា និងការជួសជុល	០,២៦៥	២៥៧,១៨	២៧៤,១២	២៧៦,២៤	០,៨	៧,៤
១៣	សេវាកម្មដឹកជញ្ជូន	០,៨១២	១៧៤,៨២	១៦៥,៨៤	១៦៧,០៧	០,៧	-៤,៤
១៤	សាច់កែច្នៃក្នុងស្រុក	០,២៧៦	២៤៨,០៦	២៦១,២៣	២៦៣,០៥	០,៧	៦,០
១៥	គ្រឿងបរិក្ខារទូរស័ព្ទ និងទូរសារ	០,៧២៥	៤៧,៦៨	៤៧,៥២	៤៧,៨០	០,៦	០,២
១៦	សម្ភារៈប្រើប្រាស់ផ្ទាល់ខ្លួន	០,៨៧៦	១៧៧,២១	១៩០,៣២	១៩១,៣០	០,៥	៨,០
១៧	សេវាកម្មផ្ទេរទៀត	០,៨៩២	១១៨,៧៤	១១៧,៦១	១១៨,១៧	០,៥	-០,៥
១៨	កង់	០,១០៣	១៤២,៧៧	១៤៤,៩៨	១៤៥,៦៦	០,៥	២,០
១៩	គ្រាប់រុក្ខជាតិស្លូតដែលបរិភោគបាន	០,៥៥៦	២៤៥,២០	២៤៦,០៨	២៤៧,១៤	០,៤	០,៨
២០	សាច់គោស្រស់	២,១៦៥	២៤៩,៨៩	២៥៩,៤៩	២៦០,៥៨	០,៤	៤,៣
២១	ត្រីសមុទ្រ (ស្រស់ ឬ ក្លាសេ)	០,២២៩	២៤៥,១៤	២៤៦,៤០	២៤៧,៣៥	០,៤	០,៩
២២	សេវាសុខាភិបាលក្រៅមន្ទីរពេទ្យ	១,១៤១	១២២,៩៤	១២២,៩៤	១២៣,៤១	០,៤	០,៤
២៣	ធាតុគីមីទៀត	០,០៩០	៣០៤,១៧	៣១៣,៩១	៣១៥,០៤	០,៤	៣,៦
២៤	ត្រីកែច្នៃ	១,៦៤៦	២៤៩,១០	២៦៦,៤៨	២៦៧,៤១	០,៤	៧,៤
២៥	ការសិក្សា	១,១៧៤	១៥៩,៥០	១៦៤,៩១	១៦៥,៤៨	០,៣	៣,៨
២៦	សម្លៀកបំពាក់បុរស និងកុមារ	០,៦២១	១៤៧,០៩	១៥១,០០	១៥១,៥១	០,៣	៣,០
២៧	អង្ករលេខ២ នាងមីញុគុណភាពលេខ២	២,៦៨១	២៣៣,៧៣	២៤៣,២៧	២៤៤,០៦	០,៣	៤,៤
២៨	ស្រាបៀរ	០,៥៣២	១២៧,២០	១២៩,២១	១២៩,៥៩	០,៣	១,៩
២៩	ត្រីស្រស់	៧,៤៣៥	២២៤,៧១	២៤១,៩៧	២៤២,៥៦	០,២	៧,៩
៣០	សម្ភារៈ និងបរិក្ខារសម្រាប់លំនៅដ្ឋាន និងសួនច្បារ	០,០១៧	១៨៨,៦៦	១៩២,៧៥	១៩៣,២០	០,២	២,៤
៣១	រថយន្ត	៣,០៥៣	១០៧,៧៥	១០៧,៨៩	១០៨,១៣	០,២	០,៤
៣២	សម្លៀកបំពាក់ផ្សេងទៀតទាំងពីរភេទ	០,២២២	១២៥,១៩	១២៩,៥៦	១២៩,៨៤	០,២	៣,៧
៣៣	សម្ភារៈប្រើប្រាស់ក្នុងផ្ទះ	០,៣៩៧	១១៨,០១	១១៩,៨៩	១២០,១១	០,២	១,៨
៣៤	វាយនភ័ណ្ឌប្រើក្នុងគ្រួសារ	០,០១៥	១៧៤,០៩	១៧៧,៦៥	១៧៧,៩៦	០,២	២,២
៣៥	សម្លៀកបំពាក់ស្ត្រី និងក្មេងស្រី	១,០៦៥	១៤៨,៨៦	១៥២,៧២	១៥២,៩៩	០,២	២,៨
៣៦	អង្ករលេខ១ ផ្កាខ្ចីគុណភាពល្អ បាត់ដំបង	៣,០៥២	២៣២,២០	២៣៨,២៤	២៣៨,៥៩	០,១	២,៨
៣៧	អង្ករដំណើប គុណភាពល្អ ខ្មែរ	០,៤២៩	១៤០,១៤	១៤៣,៤៩	១៤៣,៦៩	០,១	២,៥
៣៨	ការហ្វេ ការកាវ និងតែ	០,៧៥៥	១៤០,៨៥	១៤២,២៥	១៤២,៣៨	០,១	១,១
៣៩	សម្ភារៈសម្រាប់ថែរក្សា និងជួសជុលជម្រកស្នាក់នៅ	៣,៦៦៣	១៤៦,១៤	១៤៨,៤២	១៤៨,៥៥	០,១	១,៦
៤០	ខោអាវកូនក្មេងអាយុក្រោម១ឆ្នាំ	០,០៥៤	១៤៤,៤១	១៤៣,០៥	១៤៣,១៥	០,១	-០,៩

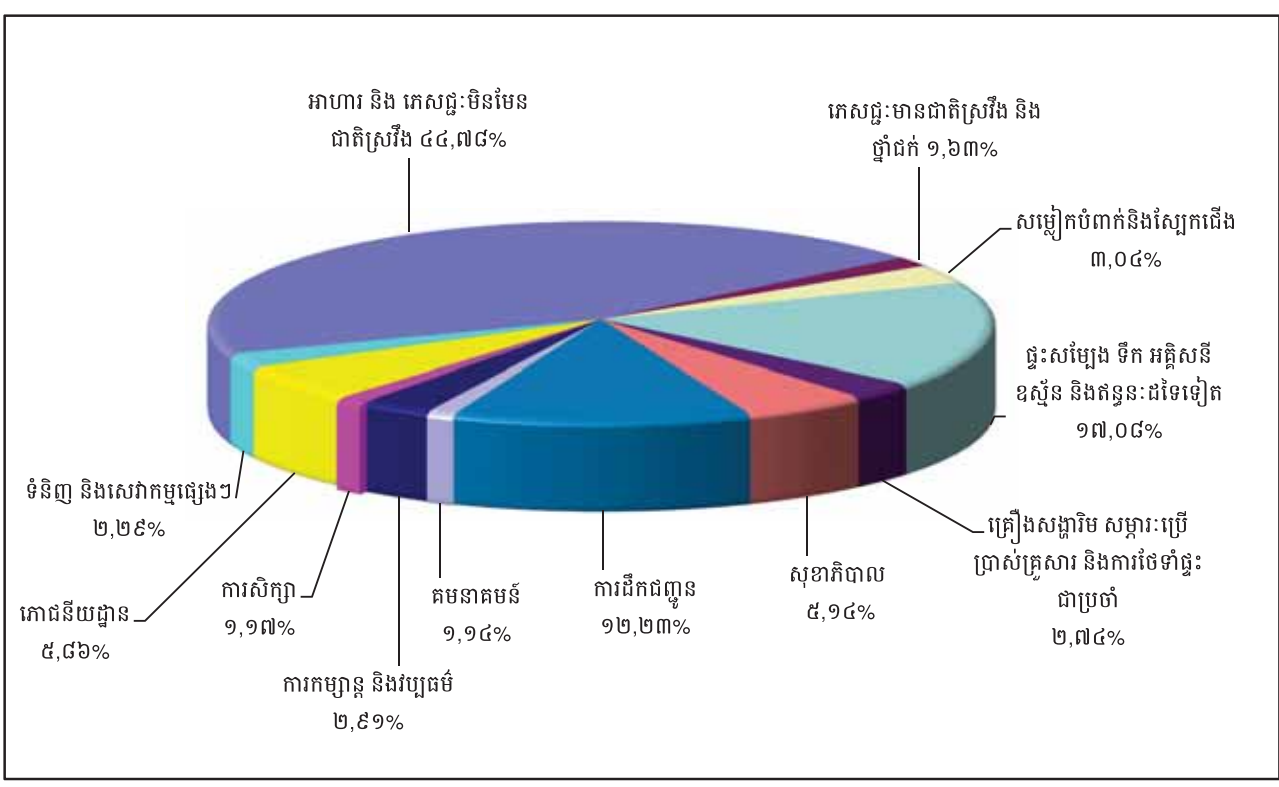
ប្រភព : វិទ្យាស្ថានជាតិស្ថិតិ

ក្រាហ្វូស្តិក ១ : សន្ទស្សន៍ថ្លៃទំនិញប្រើប្រាស់



ប្រភព : វិទ្យាស្ថានជាតិស្ថិតិ

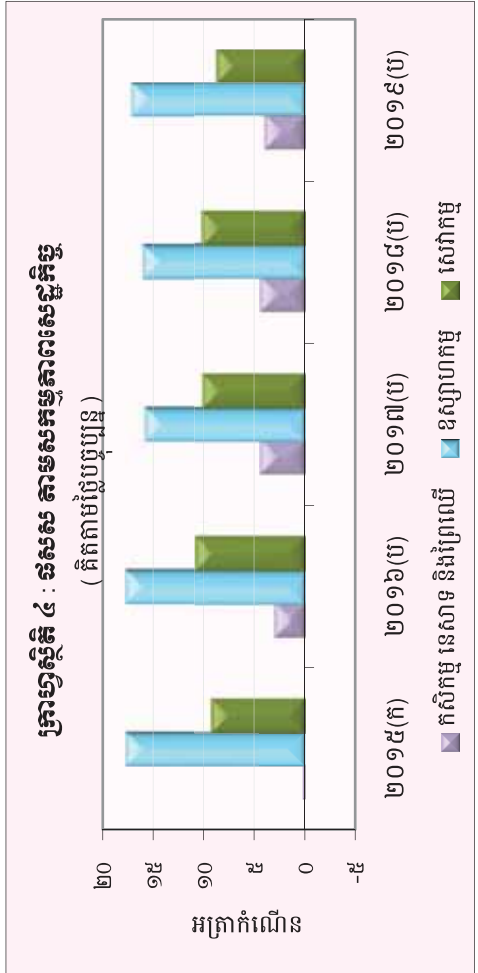
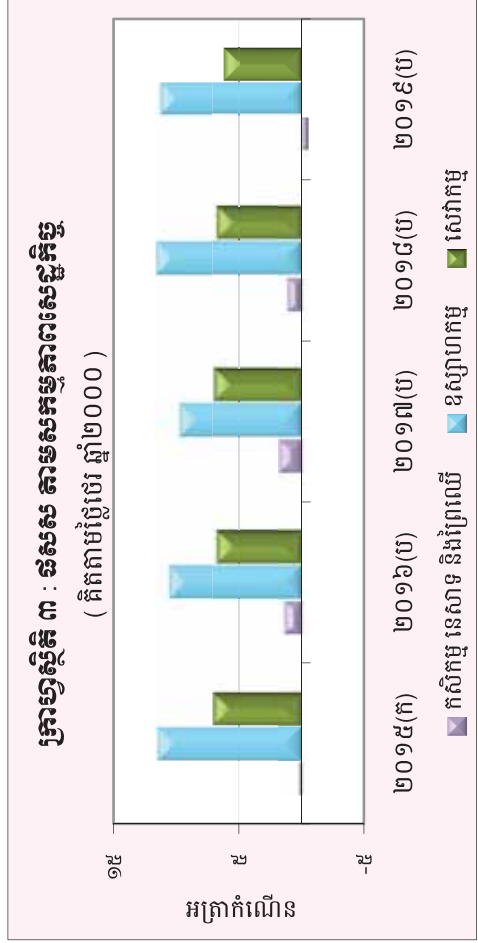
ក្រាហ្វូស្តិក ២ : សមាមាត្រមេគុណនៃសន្ទស្សន៍ថ្លៃក្នុងក្រុមសន្ទស្សន៍ថ្លៃទំនិញប្រើប្រាស់



ប្រភព : វិទ្យាស្ថានជាតិស្ថិតិ

តារាង ៣ : វិនិច្ឆ័យកម្មស្រុកស្រុកស្រុក (ផលស)

	គិតតាមត្រីមាស (ឆ្នាំ២០០០)				គិតតាមត្រីមាស (ឆ្នាំ២០១០)			
	២០១៥(ក)	២០១៦(ក)	២០១៧(ក)	២០១៨(ក)	២០១៥(ក)	២០១៦(ក)	២០១៧(ក)	២០១៨(ក)
ផលស គិតជាពាន់លានរៀល	៤២.៩៩១	៤៥.៩៦១	៤៩.១៧៧	៥២.៤៥០	៥៦.៥៧៤	៥១.២៤២	៥៩.៤៣១	៥៩.៥៤៤
ផលស គិតជាពាន់ដុល្លារអាមេរិក	១០.៦៧៩	១១.៤០៥	១២.១៤៥	១៣.០០១	១៣.៩០១	១២.១៩៩	១២.៤៤៤	១២.៧០៣
អត្រាកំណើន ផលស	៧,០	៦,៩	៧,០	៧,៥	៧,១	១០,៦	១០,៦	១០,៥
អត្រាកំណើន ផលស តាមសកម្មភាពសេដ្ឋកិច្ច								
កសិកម្ម នេសាទ និងព្រៃឈើ	០,២	១,៣	១,៧	១,១	-០,៥	៣,០	៤,៤	៤,៤
ឧស្សាហកម្ម	១១,៥	១០,៦	៩,៧	១១,៦	១១,៣	១៧,៧	១៥,៥	១៦,០
សេវាកម្ម	៧,១	៦,៤	៧,០	៦,៤	៦,២	១០,៤	១០,១	១០,២
ផលស សម្រាប់មនុស្សម្នាក់ (គិតជាពាន់រៀល)	២,៩	៣,០	៣,២	៣,៤	៣,៥	៥,៤	៥,៥	៦,៣
ផលស សម្រាប់មនុស្សម្នាក់ (គិតជាដុល្លារអាមេរិក)	៧១៣	៧៥២	៧៨២	៨២៦	៨៧១	១.៣៣០	១.៤២៩	១.៥៥៥

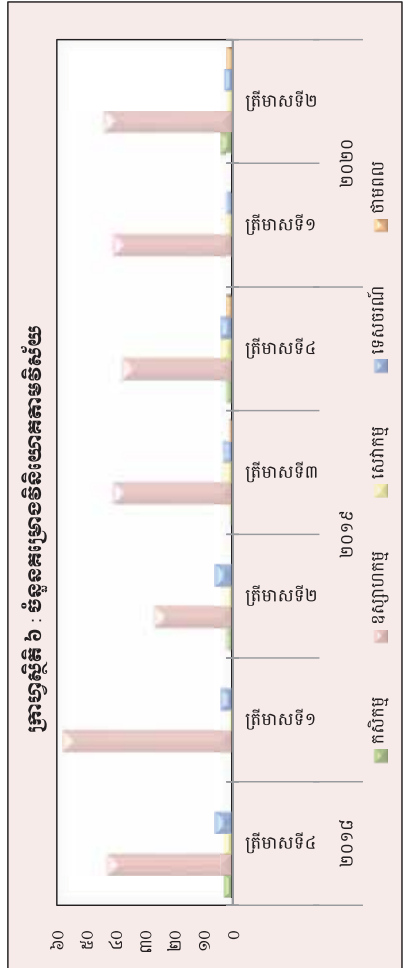
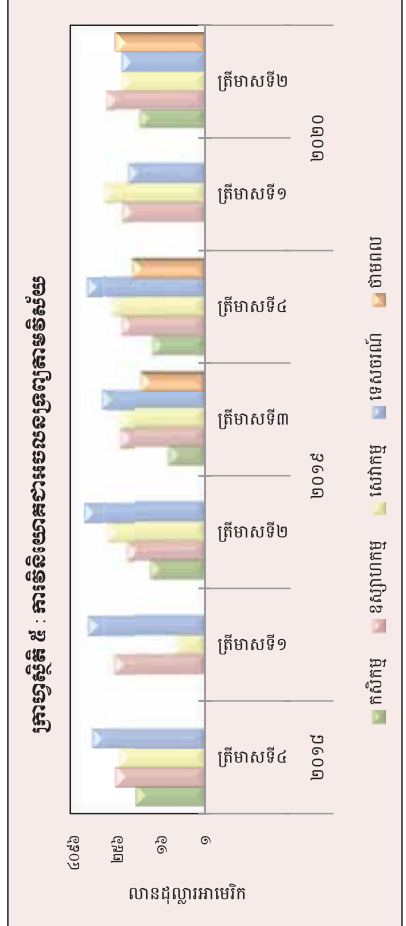


(ប) : ការព្យាករណ៍ជាលម្អង
(ក) : ទិន្នន័យពិតប្រាកដ
ប្រភព : វិទ្យាស្ថានជាតិស្ថិតិ

តារាង ៤ : កម្រៃចំណូលពន្ធដារសេវាសាធារណៈ

(ឯកតា : លានដុល្លារអាមេរិក)

វិស័យ	កសិកម្ម		ឧស្សាហកម្ម		សេវាកម្ម		សេវាកម្ម		ផ្សេងៗ		សរុប	
	កម្រៃ	អចលនទ្រព្យ	កម្រៃ	អចលនទ្រព្យ	កម្រៃ	អចលនទ្រព្យ	កម្រៃ	អចលនទ្រព្យ	កម្រៃ	អចលនទ្រព្យ	កម្រៃ	អចលនទ្រព្យ
សរុប	៧	២៧៤,៥	៩៧	៧២៦,៣	៤	១០៤៩,៥	៣	៣១៦,៦	-	-	១១១	៥,២១៦,៩
២០១៨												
ក្រីមាសទី៣	១	៣២,០	២៥	៤០៨,២	២	៥៥០,៤	២	១៣៧,៣	-	-	៣០	១,១២៧,៩
ក្រីមាសទី៤	៣	៧៩,៥	៤៣	២៩៣,២	៣	២៤០,៤	៦	១,២៣៩,៤	-	-	៥៥	១,៥៦៦,៣
សរុប	១៣	៤៤៤,២	១១៥	៦៩៧,៧	១០	២,៤៦៩,៩	១២	១,៥៧៧,៤	-	-	១៥០	៥,៥៤៤,៦
២០១៩												
ក្រីមាសទី១	-	-	៤៨	៣១០,១	១	៦,៤	៤	១,៦១៨,៤	-	-	៦៣	១,៩៣៥,៦
ក្រីមាសទី២	២	៣១,២	២៧	១៣៧,៥	២	៤៦០,៩	៦	២,០៥៧,៣	-	-	៣៧	២,៦៩៦,៩
ក្រីមាសទី៣	១	១០,០	៤១	២១៣,៤	៣	១៩៩,២	៣	៦៧១,៤	១	៤៨,២	៤៩	១,១៥២,៥
ក្រីមាសទី៤	២	២៧,៥	៣៨	១៩៨,៥	៤	៣៦១,៤	៤	១,៧០៣,៧	២	១០០,៤	៥០	២,៣៩៦,៦
សរុប	៥	៦៨,៧	១៦៤	៥៥៩,៥	១០	១,០២៦,៣	១៧	៦,០៥១,៦	៣	១៥៨,៦	១៩៩	៥,១៦៦,៦
២០២០												
ក្រីមាសទី១	-	-	៤១	១៩១,០	២	៥៥២,១	២	១៣៣,០	-	-	៤៥	៩១៦,១
ក្រីមាសទី២	៤	៦២,៥	៤៤	៤០៩,០	២	១៩៨,១	៣	២០២,៤	២	២៨២,១	៥៥	១,២៥៤,១
សរុប	៤	៦២,៥	៨៥	៧០០,០	៤	៧៥០,២	៥	៣៣៥,៤	២	២៨២,១	១០០	២,១៧០,១



ប្រភព : ក្រុមហ៊ុនស្រាវជ្រាវសេដ្ឋកិច្ច និងហិរញ្ញវត្ថុ (គណៈកម្មការវិនិយោគកម្ពុជា)

តារាង ៥ : គម្រោងវិនិយោគដែលបានអនុម័តដោយក្រុមប្រឹក្សាអភិវឌ្ឍន៍កម្ពុជាតាមបណ្តាប្រទេសប្បទេស*

(ឯកតា : លានដុល្លារអាមេរិក)

ប្រទេស	២០១៨		២០១៩				២០២០	
	ត្រីមាសទី៣	ត្រីមាសទី៤	ត្រីមាសទី១	ត្រីមាសទី២	ត្រីមាសទី៣	ត្រីមាសទី៤	ត្រីមាសទី១	ត្រីមាសទី២
កម្ពុជា	៨៣៨,១	៧២៩,៥	១.០៥០,៤	២.៤៩១,៧	៣៣១,៨	៧៨៨,៤	៣៣២,៣	៤៣០,២
ចិន	២០៥,៨	២២៧,៨	២៧៩,៩	៩៩,៣	២៧៥,៤	៦៦៦,៨	៤៧១,៩	៣៤៣,២
កូរ៉េ	៣,៦	២,១	១៩,១	-	៦,០	-	-	២៣១,១
សហរដ្ឋអាមេរិក	-	-	-	៥,៣	៤,៩	-	១៨,៦	១៤,៨
ថៃ	១៣,១	៦,៨	៦,៨	២,២	៧,៨	-	-	៥,០
វៀតណាម	-	២១,៤	-	-	២,៩	-	២,៣	៥,៩
ម៉ាឡេស៊ី	-	-	៤,៥	-	-	-	៣០,០	២១,៧
សាំងហ្គាពួរ	-	៦,៥	១០,៣	-	២,៩	-	-	៤៥,២
តៃវ៉ាន់	៨,៧	១២,៩	២៤,៦	២៧,៣	៥,៨	-	២០,៨	២៧,១
អូស្ត្រាលី	-	-	-	-	-	-	-	-
អង់គ្លេស	-	១០,៣	៥០២,៧	៣,១	២៩២,៣	២៣,៤	-	២,០
ជប៉ុន	-	៨២២,៦	-	២,៣	-	២៩២,៤	៧,២	-
ហុងកុង	៣៣,១	៥,៩	២៤,៦	៥៥,៧	២២២,៩	៦១៣,៣	៣២,២	២៣,៧
ផ្សេងៗ	២៥,៣	៦,៧	១២,៧	០,០	០,០	៧,៣	០,៨	១០៤,០
សរុប	១.១២៧,៩	១.៨៥២,៥	១.៩៣៥,៦	២.៦៨៦,៩	១.១៥២,៥	២.៣៩១,៦	៩១៦,១	១.២៥៤,១

(សមាមាត្រនៃគម្រោងវិនិយោគដែលបានអនុម័ត)

កម្ពុជា	៧៤,៣	៣៩,៤	៥៤,៣	៩២,៧	២៨,៨	៣៣,០	៣៦,៣	៣៤,៣
ចិន	១៨,២	១២,៣	១៤,៥	៣,៧	២៣,៩	២៧,៩	៥១,៥	២៧,៤
កូរ៉េ	០,៣	០,១	១,០	-	០,៥	-	-	១៨,៤
សហរដ្ឋអាមេរិក	-	-	-	០,២	០,៤	-	២,០	១,២
ថៃ	១,២	០,៤	០,៤	០,១	០,៧	-	-	០,៤
វៀតណាម	-	១,២	-	-	០,៣	-	០,៣	០,៥
ម៉ាឡេស៊ី	-	-	០,២	-	-	-	៣,៣	១,៧
សាំងហ្គាពួរ	-	០,៣	០,៥	-	០,២	-	-	៣,៦
តៃវ៉ាន់	០,៨	០,៧	១,៣	១,០	០,៥	-	២,៣	២,២
អូស្ត្រាលី	-	-	-	-	-	-	-	-
អង់គ្លេស	-	០,៦	២៦,០	០,១	២៥,៤	១,០	-	០,២
ជប៉ុន	-	៤៤,៤	-	០,១	-	១២,២	០,៨	-
ហុងកុង	២,៩	០,៣	១,៣	២,១	១៩,៣	២៥,៦	៣,៥	១,៩
ផ្សេងៗ	២,២	០,៤	០,៧	០,០	០,០	០,៣	០,១	៨,៣
សរុប	១០០,០	១០០,០	១០០,០	១០០,០	១០០,០	១០០,០	១០០,០	១០០,០

* អចលនទ្រព្យ

ប្រភព : ក្រុមប្រឹក្សាអភិវឌ្ឍន៍កម្ពុជា (គណៈកម្មការវិនិយោគកម្ពុជា)

តារាង ៦ : អត្រាប្តូរប្រាក់ប្រចាំថ្ងៃ ក្នុងខែកក្កដា ឆ្នាំ២០២០

(រៀល/១ដុល្លារអាមេរិក)

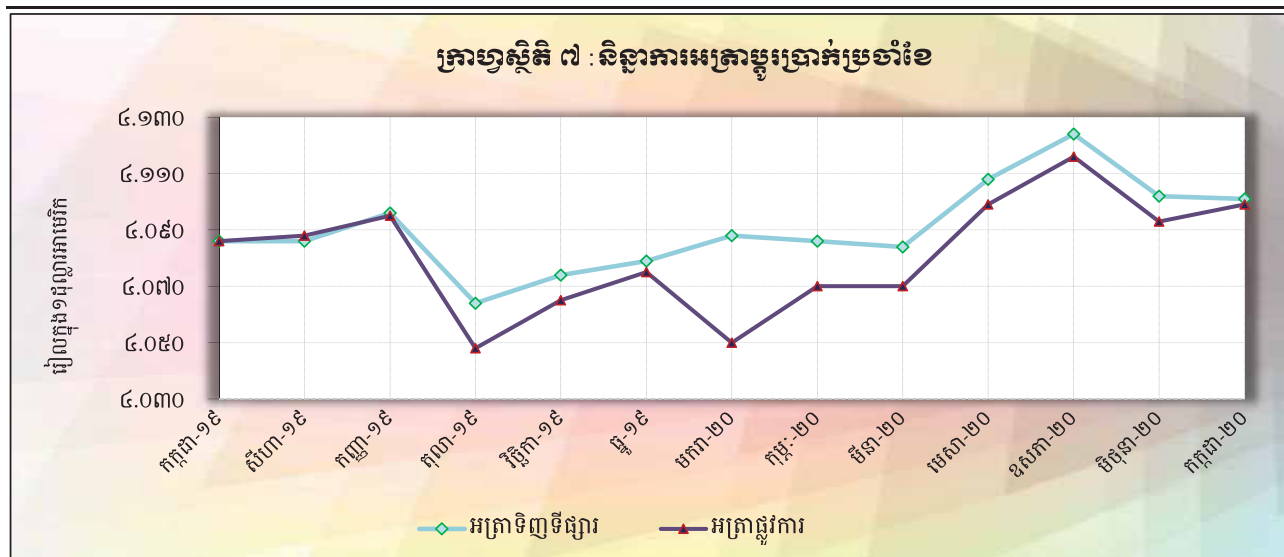
ថ្ងៃ	អត្រាប្តូរប្រាក់ទីផ្សារ			អត្រាប្តូរប្រាក់	បម្រែបម្រួលប្រចាំថ្ងៃ*	
	ទិញ	លក់	មធ្យម	ផ្លូវការ	គម្លាត	ភាគរយ
១	៤.១០៦	៤.១១៣	៤.១១០	៤.០៩៥	៤,០	០,១
២	៤.១០៦	៤.១១៣	៤.១១០	៤.០៩៥	០,០	០,០
៣	៤.១០៦	៤.១១៣	៤.១១០	៤.០៩៨	០,០	០,០
៤	៤.១០៤	៤.១១១	៤.១០៨	៤.០៩៨	-២,០	០,០
៥	៤.១០៤	៤.១១១	៤.១០៨	៤.០៩៨	០,០	០,០
៦	៤.១០៤	៤.១១១	៤.១០៨	៤.០៩២	០,០	០,០
៧	៤.០៩៩	៤.១០៨	៤.១០៤	៤.០៩២	-៥,០	-០,១
៨	៤.០៩៤	៤.១០១	៤.០៩៨	៤.០៨៨	-៥,០	-០,១
៩	៤.០៩២	៤.១០១	៤.០៩៧	៤.០៨៨	-២,០	០,០
១០	៤.០៩២	៤.១០១	៤.០៩៧	៤.០៨៥	០,០	០,០
១១	៤.០៩៦	៤.១០៣	៤.១០០	៤.០៨៥	៤,០	០,១
១២	៤.០៩៦	៤.១០៣	៤.១០០	៤.០៨៥	០,០	០,០
១៣	៤.០៩៦	៤.១០៣	៤.១០០	៤.០៩៣	០,០	០,០
១៤	៤.០៩៧	៤.១០៦	៤.១០២	៤.០៩៣	១,០	០,០
១៥	៤.០៩៩	៤.១០៨	៤.១០៤	៤.០៩០	២,០	០,០
១៦	៤.០៩៧	៤.១០៦	៤.១០២	៤.០៩០	-២,០	០,០
១៧	៤.០៩៧	៤.១០៦	៤.១០២	៤.០៩០	០,០	០,០
១៨	៤.០៩៧	៤.១០៦	៤.១០២	៤.០៩០	០,០	០,០
១៩	៤.០៩៧	៤.១០៦	៤.១០២	៤.០៩០	០,០	០,០
២០	៤.០៩៤	៤.១០៣	៤.០៩៩	៤.០៨៨	-៣,០	-០,១
២១	៤.០៩៤	៤.១០៣	៤.០៩៩	៤.០៨៨	០,០	០,០
២២	៤.០៩៩	៤.១០៧	៤.១០៣	៤.០៨៨	៥,០	០,១
២៣	៤.០៩៩	៤.១០៧	៤.១០៣	៤.០៩០	០,០	០,០
២៤	៤.១០៥	៤.១១៣	៤.១០៩	៤.០៩៤	៦,០	០,១
២៥	៤.១០០	៤.១០៨	៤.១០៤	៤.០៩៤	-៥,០	-០,១
២៦	៤.១០០	៤.១០៨	៤.១០៤	៤.០៩៤	០,០	០,០
២៧	៤.១០០	៤.១០៨	៤.១០៤	៤.០៩៥	០,០	០,០
២៨	៤.១០១	៤.១១០	៤.១០៦	៤.០៩៥	១,០	០,០
២៩	៤.១០១	៤.១១០	៤.១០៦	៤.០៩៧	០,០	០,០
៣០	៤.១០១	៤.១១០	៤.១០៦	៤.០៩៧	០,០	០,០
៣១	៤.១០១	៤.១១០	៤.១០៦	៤.០៩៩	០,០	០,០
មធ្យម	៤.០៩៩	៤.១០៧	៤.១០៣	៤.០៩២	០,០	០,០

* គម្លាតអត្រាទិញទីផ្សារប្រចាំថ្ងៃ

តារាង ៧ : អត្រាប្តូរប្រាក់ប្រចាំខែ

(អត្រាចុងគ្រា រៀល/១ដុល្លារអាមេរិក)

	អត្រាប្តូរប្រាក់ទិន្នន័យ				អត្រាប្តូរប្រាក់ផ្លូវការ
	ទិញ	បម្រែបម្រួល % ប្រចាំខែ	លក់	មធ្យម	
ឆ្នាំ-១៥	៤.០៤៨	០,១០	៤.០៥៥	៤.០៥២	៤.០៥០
ឆ្នាំ-១៦	៤.០៣៩	០,១៧	៤.០៥០	៤.០៤៥	៤.០៣៧
ឆ្នាំ-១៧	៤.០៣៧	០,០៧	៤.០៤៦	៤.០៤២	៤.០៣៧
២០១៨					
វិច្ឆិកា	៤.០៣៨	-០,៤៩	៤.០៥០	៤.០៤៤	៤.០៣១
ធ្នូ	៤.០២៧	-០,២៧	៤.០៣៩	៤.០៣៣	៤.០១៨
២០១៩					
មករា	៤.០១៦	-០,២៧	៤.០២៥	៤.០២១	៤.០១១
កុម្ភៈ	៤.០០៧	-០,២២	៤.០១៦	៤.០១២	៤.០០៣
មីនា	៤.០១៩	០,៣០	៤.០៣០	៤.០២៥	៤.០១៥
មេសា	៤.០៤៩	០,៧៥	៤.០៥៨	៤.០៥៤	៤.០៥០
ឧសភា	៤.០៦៤	០,៣៧	៤.០៧៥	៤.០៧០	៤.០៦២
មិថុនា	៤.០៦៩	០,១២	៤.០៧៩	៤.០៧៤	៤.០៦៦
កក្កដា	៤.០៨៦	០,៤២	៤.០៩៦	៤.០៩១	៤.០៨៦
សីហា	៤.០៨៦	០,០០	៤.០៩៦	៤.០៩១	៤.០៨៨
កញ្ញា	៤.០៩៦	០,២៤	៤.១០៩	៤.១០៣	៤.០៩៥
តុលា	៤.០៦៤	-០,៧៨	៤.០៧៦	៤.០៧០	៤.០៤៨
វិច្ឆិកា	៤.០៧៤	០,២៥	៤.០៨៤	៤.០៧៩	៤.០៦៥
ធ្នូ	៤.០៧៩	០,១២	៤.០៨៩	៤.០៨៤	៤.០៧៥
២០២០					
មករា	៤.០៨៨	០,២២	៤.១០០	៤.០៩៤	៤.០៥០
កុម្ភៈ	៤.០៨៦	-០,០៥	៤.០៩៤	៤.០៩០	៤.០៧០
មីនា	៤.០៨៤	-០,០៥	៤.០៩៥	៤.០៩០	៤.០៧០
មេសា	៤.១០៨	០,៥៩	៤.១១៧	៤.១១៣	៤.០៩៩
ឧសភា	៤.១២៤	០,៣៩	៤.១៣៥	៤.១៣០	៤.១១៦
មិថុនា	៤.១០២	-០,៥៣	៤.១១៣	៤.១០៨	៤.០៩៣
កក្កដា	៤.១០១	-០,០២	៤.១១០	៤.១០៦	៤.០៩៩



តារាង ១០: ស្ថិតិស្ថានភាពធនាគារកម្ពុជា *

(គិតជាប៊ីលានរៀល)

	មីនា-២០	មេសា-២០	ឧសភា-២០	មិថុនា-២០	កក្កដា-២០
ទ្រព្យសកម្មបរទេសសុទ្ធ	៧៤.៤៩៥,១	៧៥.៥០៨,៦	៧៧.៦៥៨,៨	៧៩.៣៦៤,៤	៨១.១៦៩,៣
ឥណទេយ្យពីអនិវាសន៍	៧៤.៩៦៦,៤	៧៥.៩៨១,០	៧៨.១៣៣,៦	៧៩.៨៤០,១	៨១.៦៥៦,៨
ទ្រព្យអកម្មចំពោះអនិវាសន៍	-៤៧១,៣	-៤៧២,៤	-៤៧៤,៩	-៤៧៥,៧	-៤៨៧,៥
ឥណទេយ្យចំពោះគ្រឹះស្ថានទទួលប្រាក់បញ្ញើផ្សេងទៀត	៤.៤០០,៦	៥.០៤៤,៩	៤.៩៩៣,០	៤.៥២១,២	៤.៤២៦,៥
ឥណទេយ្យសុទ្ធចំពោះរដ្ឋាភិបាល	-២០.០០៩,៩	-១៩.៩៩៨,៩	-១៩.៨៧៤,៤	-១៩.៣៧១,៤	-១៩.៨៥០,៨
ឥណទេយ្យចំពោះរដ្ឋាភិបាល	០,០	០,០	០,០	០,០	០,០
ទ្រព្យអកម្មរដ្ឋាភិបាល	-២០.០០៩,៩	-១៩.៩៩៨,៩	-១៩.៨៧៤,៤	-១៩.៣៧១,៤	-១៩.៨៥០,៨
ឥណទេយ្យចំពោះមិនមែនរដ្ឋាភិបាល	២៩៩,៦	២៩៦,០	៣១៩,៦	១៧៩,៨	២៧៥,៧
ឥណទេយ្យចំពោះគ្រឹះស្ថានហិរញ្ញវត្ថុផ្សេងទៀត	២៣៩,៩	២៤៨,០	២៤៨,១	១២៤,២	១២៥,៩
ឥណទេយ្យចំពោះរដ្ឋាភិបាលថ្នាក់ក្រោមជាតិ	០,០	០,០	០,០	០,០	០,០
ឥណទេយ្យចំពោះគ្រឹះស្ថានសាធារណៈមិនមែនហិរញ្ញវត្ថុ	០,០	០,០	០,០	០,០	០,០
ឥណទេយ្យចំពោះវិស័យឯកជន	៥៩,៧	៤៨,០	៦១,៥	៥៥,៦	៥០,៨
រូបិយប័ណ្ណប្រចាំថ្ងៃ	៤២.៥៤៩,៩	៤២.៥៤៩,៩	៤២.៥៤៩,៩	៤២.៥៤៩,៩	៤២.៥៤៩,៩
រូបិយប័ណ្ណក្នុងប្រទេស	១៤.៣៥៥,១	១៤.៣៥៥,១	១៤.១២១,៨	១៤.០៣១,១	១៤.១៣៩,២
ទ្រព្យអកម្មចំពោះគ្រឹះស្ថានទទួលប្រាក់បញ្ញើផ្សេងទៀត	២៨.១៩៤,៨	២៨.១៩៤,៨	២៨.០១១,៤	២៨.១១៨,៨	២៨.១១៨,៨
ទ្រព្យអកម្មចំពោះវិស័យផ្សេងទៀត	៥៧,០	៥៧,០	៥៧,០	៥៧,០	៥៧,០
ទ្រព្យអកម្មផ្សេងៗចំពោះគ្រឹះស្ថានទទួលប្រាក់បញ្ញើផ្សេងទៀត	១៣.១៤៩,៤	១៦.៤៧១,១	១៨.០៩៥,៨	១៨.៣៨០,៦	១៩.៥០៥,៣
ប្រាក់បញ្ញើ និងមូលបត្រមិនមែនភាគហ៊ុន មិនរាប់បញ្ចូល					
ក្នុងរូបិយប័ណ្ណប្រចាំថ្ងៃ	១១១,៦	១១០,១	១១០,៦	១១១,២	១១៣,៨
ប្រាក់បញ្ញើ រាប់បញ្ចូលក្នុងរូបិយប័ណ្ណ	០,០	០,០	០,០	០,០	០,០
មូលបត្រមិនមែនភាគហ៊ុនរាប់បញ្ចូលក្នុងរូបិយប័ណ្ណ	០,០	០,០	០,០	០,០	០,០
ប្រាក់បញ្ញើ មិនរាប់បញ្ចូលក្នុងរូបិយប័ណ្ណ	១១១,៦	១១០,១	១១០,៦	១១១,២	១១៣,៨
មូលបត្រមិនមែនភាគហ៊ុន មិនរាប់បញ្ចូលក្នុងរូបិយប័ណ្ណ	១១១,៦	១១០,១	១១០,៦	១១១,២	១១៣,៨
ប្រាក់បញ្ញើ	០,០	០,០	០,០	០,០	០,០
ឧបករណ៍ហិរញ្ញវត្ថុនិស្សន្ទ	០,០	០,០	០,០	០,០	០,០
ភាគហ៊ុន និង មូលធនផ្សេងទៀត	៥.០៣៨,៥	៥.៩៧៤,៩	៦.៣៣៦,០	៦.៦១៤,៥	៨.១៤៤,៥
ខ្ទង់ផ្សេងៗ (សុទ្ធ)	-១.៦៦៩,៣	-១.៦៨៣,២	-១.៦៨៤,២	-១.៦៨៦,៧	-១.៦៦៥,៣
ផ្ទៀងផ្ទាត់តាម IFS	០,០	០,០	០,០	០,០	០,០

* រាប់បញ្ចូលតែទិន្នន័យធនាគារកម្ពុជា

** ទិន្នន័យកែសម្រួល

តារាង ១១: ស្ថិតិស្ថានភាពគ្រឹះស្ថានទទួលប្រាក់បញ្ញើផ្សេងៗ *

(គិតជាប៊ីលានរៀល)

	មីនា-២០	មេសា-២០	ឧសភា-២០	មិថុនា-២០	កក្កដា-២០
ទ្រព្យសកម្មបរទេសសុទ្ធ	-១៧.៤៩៣,៣	-១៦.៤៨០,៦	-១៥.៧៦៨,១	-១៥.៨៤៨,៧	-១៥.០៨៤,៥
ឥណទេយ្យពីអនិវាសន៍	១៥.៨៣០,២	១៧.០១៥,៥	១៧.៦៧៤,៥	១៧.០៥៩,០	១៨.៣៨៣,៤
ទ្រព្យសកម្មចំពោះអនិវាសន៍	-៣៣.៣២៣,៥	-៣៣.៤៩៦,១	-៣៣.៤៤២,៧	-៣២.៩០៧,៧	-៣៣.៤៦៧,៩
ឥណទេយ្យចំពោះធនាគារកណ្តាល	៤០.០៣២,៣	៤០.៩៥២,៧	៤៣.០៦០,៩	៤៤.៥៧៩,៤	៤៥.២៧៤,១
រូបិយវត្ថុ	១.៤៧៤,៧	១.៥៦៩,៧	១.៣៨២,០	១.៣៨០,៨	១.៣៣៩,៧
ប្រាក់បញ្ញើជាទុនបម្រុង និងមូលបត្រមិនមែនភាគហ៊ុន	៣៨.៥២៦,៤	៣៩.៣៨២,៦	៤១.៦៥០,៦	៤៣.១៧២,៤	៤៣.៩១០,៩
ឥណទេយ្យផ្សេងទៀតចំពោះធនាគារកណ្តាល	៣១,៣	៣០,៤	២៨,៣	២៦,៣	២៣,៥
ឥណទេយ្យសុទ្ធចំពោះរដ្ឋាភិបាល	-៤.៦៤០,៧	-៤.៦៩៣,២	-៤.៦០៥,០	-៤.៧៨០,៧	-៤.៩៦៩,៥
ឥណទេយ្យចំពោះរដ្ឋាភិបាល	៦១,៥	៦៦,៣	៧៦,៧	៨៣,៣	៨៩,៩
ទ្រព្យសកម្មរដ្ឋាភិបាល	-៤.៧០២,២	-៤.៧៥៩,៥	-៤.៦៨១,៧	-៤.៨៦៤,០	-៥.០៥៩,៤
ឥណទេយ្យចំពោះមិនមែនផ្សេងៗ	១៣៦.២៨៨,៤	១៣៧.១១៧,៨	១៣៦.៨៦២,១	១៣៧.៤៣៦,៦	១៣៩.០៧២,៧
ឥណទេយ្យចំពោះគ្រឹះស្ថានហិរញ្ញវត្ថុផ្សេងទៀត	៤.៥២៦,៨	៤.៦៨៧,៩	៤.៦១៨,៤	៤.៦៣៧,០	៤.៦០៥,៦
ឥណទេយ្យចំពោះរដ្ឋាភិបាលថ្នាក់ក្រោមជាតិ	០,០	០,០	០,០	០,០	០,០
ឥណទេយ្យចំពោះគ្រឹះស្ថានសាធារណៈមិនមែនហិរញ្ញវត្ថុ	០,៦	០,៧	០,៧	០,៦	០,៦
ឥណទេយ្យចំពោះវិស័យឯកជន	១៣១.៧៦១,០	១៣២.៤២៩,២	១៣២.២៤៣,០	១៣២.៧៩៩,១	១៣៤.៤៦៦,៥
ទ្រព្យសកម្មធនាគារកណ្តាល	៣.១៩២,៩	៣.៥៤២,៤	៣.៦០៨,៥	៣.៤៩៩,៩	៣.៣៨០,២
ប្រាក់បញ្ញើទន្លេ រាប់បញ្ចូលក្នុងរូបិយវត្ថុទូទៅ	២២.៧៨៤,៤	២២.៥៨០,០	២៣.១១០,៧	២៣.២៥៤,៧	២៣.៤១៥,២
ប្រាក់បញ្ញើផ្សេងៗ រាប់បញ្ចូលក្នុងរូបិយវត្ថុទូទៅ	៨៣.៥០៤,៣	៨៤.៦១៥,១	៨៦.៥២៦,៦	៨៨.១២៣,៣	៩១.០៥២,៤
មូលបត្រមិនមែនភាគហ៊ុន រាប់បញ្ចូលក្នុងរូបិយវត្ថុទូទៅ	០,០	០,០	០,០	០,០	០,០
ប្រាក់បញ្ញើមិនរាប់បញ្ចូលក្នុងរូបិយវត្ថុទូទៅ	២៧៩,៨	២១៣,៦	១៣២,៧	១៥២,៧	១៦១,៤
មូលបត្រមិនមែនភាគហ៊ុន មិនរាប់បញ្ចូលក្នុងរូបិយវត្ថុទូទៅ	០,០	០,០	០,០	០,០	០,០
ប្រាក់កម្ចី	១.៣៧៦,៤	១.៥០៩,៤	១.៥១២,៨	១.៥៤៤,៨	១.៥៧២,១
ឧបករណ៍ហិរញ្ញវត្ថុនិស្សន្ទ	០,០	០,០	០,០	០,០	០,០
ភាគហ៊ុន និង មូលបត្រផ្សេងៗ	៣៧.៤៥០,៨	៣៨.៥៥៣,១	៣៩.១៦៣,៩	៣៩.៥៥១,៤	៣៩.៨៥៦,៨
ខ្ទង់ផ្សេងៗ (សុទ្ធ)	៥.១៩៨,២	៥.៨៨៣,១	៥.៤៩៤,៧	៥.៣០៥,៩	៤.៨៥៤,៦
ផ្ទៀងផ្ទាត់តាម IFS	០,០	០,០	០,០	០,០	០,០

* រាប់បញ្ចូលទិន្នន័យរបស់គ្រឹះស្ថានធនាគារពាណិជ្ជ និងគ្រឹះស្ថានមីក្រូហិរញ្ញវត្ថុទទួលប្រាក់បញ្ញើ

** ទិន្នន័យកែសម្រួល

តារាង ១២: ស្ថិតិស្ថានភាពគ្រឹះស្ថានទទួលប្រាក់បញ្ញើ*

(គិតជាប៊ីលានរៀល)

	មីនា-២០	មេសា-២០	ឧសភា-២០	មិថុនា-២០	កក្កដា-២០
ទ្រព្យសកម្មមូលដ្ឋានសុទ្ធ	៥៧.០០១,៤	៥៩.០២៨,០	៦១.៤៩០,៦	៦៣.៥១៥,៦	៦៦.០៨៤,៨
ឥណទេយ្យពីអនិវាសន៍	៩០.៧៩៦,៦	៩២.៩៩៦,៥	៩៥.៨០៨,១	៩៦.៨៩៩,១	១០០.០៤០,១
ទ្រព្យសកម្មចំពោះអនិវាសន៍	-៣៣.៧៩៤,៨	-៣៣.៩៦៨,៥	-៣៣.៩១៧,៥	-៣៣.៣៨៣,៥	-៣៣.៩៥៥,៣
ឥណទេយ្យក្នុងប្រទេស	១១១.៩៣២,១	១១២.៧២២,៨	១១២.៦៩២,០	១១៣.៤៥៩,៦	១១៥.៤៥៦,០
ឥណទេយ្យចំពោះរដ្ឋាភិបាល	-២៤.៦៥០,៦	-២៤.៦៩២,១	-២៤.៤៧៩,៤	-២៤.១៥២,១	-២៣.៨២០,២
ឥណទេយ្យចំពោះរដ្ឋាភិបាល	៦១,៥	៦៦,៣	៧៦,៧	៨៣,៣	៨៩,៩
ទ្រព្យសកម្មរដ្ឋាភិបាល	-២៤.៧១២,១	-២៤.៧៥៨,៤	-២៤.៥៥៦,១	-២៤.២៣៥,៤	-២៣.៩១០,២
ឥណទេយ្យចំពោះវិស័យផ្សេងៗ	១៣៦.៥៨២,៧	១៣៧.៤១៤,៩	១៣៧.១៧១,៤	១៣៧.៦១១,៧	១៣៩.២៧៦,២
ឥណទេយ្យចំពោះគ្រឹះស្ថានហិរញ្ញវត្ថុផ្សេងទៀត	៤.៧៦៦,៧	៤.៩៣៥,៩	៤.៨៦៦,៦	៤.៧៦១,២	៤.៧៣១,៥
ឥណទេយ្យចំពោះរដ្ឋាភិបាលថ្នាក់ក្រោមជាតិ	០,០	០,០	០,០	០,០	០,០
ឥណទេយ្យចំពោះគ្រឹះស្ថានសាធារណៈមិនមែនហិរញ្ញវត្ថុ	០,៦	០,៧	០,៧	០,៦	០,៦
ឥណទេយ្យចំពោះវិស័យឯកជន	១៣១.៨១៥,៣	១៣២.៤៧៨,៣	១៣២.៣០៤,២	១៣២.៨៤៩,៩	១៣៤.៥៤៤,២
ទ្រព្យសកម្មស្របច្បាប់មិនមែនក្នុងប្រទេស (M2)	១១៩.២២២,៨	១២០.០៩៤,២	១២២.៤៧២,៤	១២៤.១១៤,៤	១២៧.៣៣១,៥
រូបិយវត្ថុក្រៅគ្រឹះស្ថានទទួលប្រាក់បញ្ញើ	១២.៨៨០,៥	១២.៨១៩,៧	១២.៧៣៩,៧	១២.៦៥០,៤	១២.៧៩៩,៤
ប្រាក់បញ្ញើចរន្ត	២២.៨២១,៣	២២.៦៤២,៩	២៣.១៨៩,៥	២៣.៣២៤,២	២៣.៤៦៣,១
ប្រាក់បញ្ញើផ្សេងទៀត	៨៣.៥២០,៨	៨៤.៦៣១,៧	៨៦.៥៤៣,២	៨៨.១៣៩,៩	៩១.០៦៩,០
មូលបត្រមិនមែនភាគហ៊ុន	០,២	០,០	០,០	០,០	០,០
<i>ក្នុងនោះជារូបិយប័ណ្ណបរទេស (នៃ M2)</i>	<i>៩៩.៧០០,៨</i>	<i>១០០.៣៣៥,២</i>	<i>១០២.៣៩០,៤</i>	<i>១០៣.៩៥៦,៦</i>	<i>១០៦.៧០៣,៤</i>
ប្រាក់បញ្ញើមិនរាប់បញ្ចូលក្នុងប្រទេសមិនមែនក្នុងប្រទេស	៣៤២,៧	២៧៦,៩	១៩៦,២	២១៧,១	២២៨,៣
មូលបត្រមិនមែនភាគហ៊ុន មិនរាប់បញ្ចូលក្នុងប្រទេសមិនមែនក្នុងប្រទេស	៤៨,៥	៤៦,៨	៤៧,០	៤៦,៨	៤៦,៩
ប្រាក់កម្ចី	១.៣៧៦,៤	១.៥០៩,៤	១.៥១២,៨	១.៥៤៨,៨	១.៥៧២,១
ឧបករណ៍ហិរញ្ញវត្ថុស្របច្បាប់	០,០	០,០	០,០	០,០	០,០
ភាគហ៊ុន និង មូលធនផ្សេងទៀត	៤២.៨៨៩,៣	៤៤.៥២៨,០	៤៥.៤៩៩,០	៤៦.១៦៥,៩	៤៨.០០១,៣
ខ្ទង់ផ្សេងៗ (សុទ្ធ)	៥.០៥៤,២	៥.២៩៥,៥	៤.៨៥៤,២	៤.៨៨២,២	៤.៣៦០,៦
ផ្ទៀងផ្ទាត់តាម IFS	០,០	០,០	០,០	០,០	០,០

* រាប់បញ្ចូលទិន្នន័យរបស់ធនាគារកណ្តាល និងគ្រឹះស្ថានទទួលប្រាក់បញ្ញើផ្សេងទៀត (ODCs)

** ទិន្នន័យកែសម្រួល

តារាង ១៣: ស្ថិតិស្ថានភាពគ្រឹះស្ថានហិរញ្ញវត្ថុផ្សេងៗទៀត *

(គិតជាប៊ីលានរៀល)

		មីនា-២០	មេសា-២០	ឧសភា-២០	មិថុនា-២០	កក្កដា-២០
ទ្រព្យសកម្មបរទេសសុទ្ធ	-១.០៧៩,៤	-១.១២៥,៣	-១.១៩៨,០	-១.២១៤,៧	-១.២០៤,៤	-១.២០៤,៤
ឥណទេយ្យពីអនិវាសជន	១១៧,០	១០២,៤	១០០,០	១០១,៥	១២៨,៦	១២៨,៦
ទ្រព្យអកម្មចំពោះអនិវាសជន	-១.១៩៦,៤	-១.២២៧,៨	-១.២៩៨,០	-១.៣១៦,២	-១.៣៣៣,០	-១.៣៣៣,០
ឥណទេយ្យចំពោះគ្រឹះស្ថានទទួលប្រាក់បញ្ញើផ្សេងៗទៀត	៣៥៨,០	៣៥៩,៨	៤០១,៩	៤៤៣,៦	៤៨២,៧	៤៨២,៧
ឥណទេយ្យសុទ្ធចំពោះរដ្ឋាភិបាល	-១៨,៧	-២០,៦	-២១,៨	-២២,៦	-២៣,៨	-២៣,៨
ឥណទេយ្យចំពោះរដ្ឋាភិបាល	១,១	១,៣	១,៤	១,៦	១,៩	១,៩
ទ្រព្យអកម្មរដ្ឋាភិបាល	-១៩,៨	-២១,៩	-២៣,២	-២៤,២	-២៥,៧	-២៥,៧
ឥណទេយ្យចំពោះវិស័យផ្សេងៗ	២.៣៣៣,៤	២.៣៥៧,៨	២.៣៥៣,២	២.៣៧៣,៣	២.៣៦៥,៩	២.៣៦៥,៩
ឥណទេយ្យចំពោះរដ្ឋាភិបាលថ្នាក់ក្រោមជាតិ	០,០	០,០	០,០	០,០	០,០	០,០
ឥណទេយ្យចំពោះគ្រឹះស្ថានសាធារណៈមិនមែនហិរញ្ញវត្ថុ	០,០	០,០	០,០	០,០	០,០	០,០
ឥណទេយ្យចំពោះវិស័យឯកជន	២.៣៣៣,៤	២.៣៥៧,៨	២.៣៥៣,២	២.៣៧៣,៣	២.៣៦៥,៩	២.៣៦៥,៩
ប្រាក់បញ្ញើ	៣៣,៣	៣៣,២	៣៣,៣	៣៣,៣	៣៣,៣	៣៣,៩
មូលបត្រមិនមែនភាគហ៊ុន	០,០	០,០	០,០	០,០	០,០	០,០
ប្រាក់កម្ចី	១៣២,៦	១៣៣,១	១៣៣,៥	១៤៥,៧	១៤៤,៩	១៤៤,៩
ឧបករណ៍ហិរញ្ញវត្ថុនិស្សន្ទ	០,០	០,០	០,០	០,០	០,០	០,០
ភាគហ៊ុន និង មូលធនផ្សេងៗទៀត	១.៤៤៣,១	១.៤៥០,៥	១.៤៦៦,៣	១.៤៦៥,០	១.៤៦៨,១	១.៤៦៨,១
ខ្ទប់ផ្សេងៗ (សុទ្ធ)	-១៥,៧	-៤៥,១	-៩៧,៨	-៦៤,៤	-៦៦,១	-៦៦,១
ផ្ទៀងផ្ទាត់តាម IFS	០,០	០,០	០,០	០,០	០,០	០,០

* រាប់បញ្ចូលតែទិន្នន័យរបស់គ្រឹះស្ថានធនាគារឯកទេស

** ទិន្នន័យកែសម្រួល

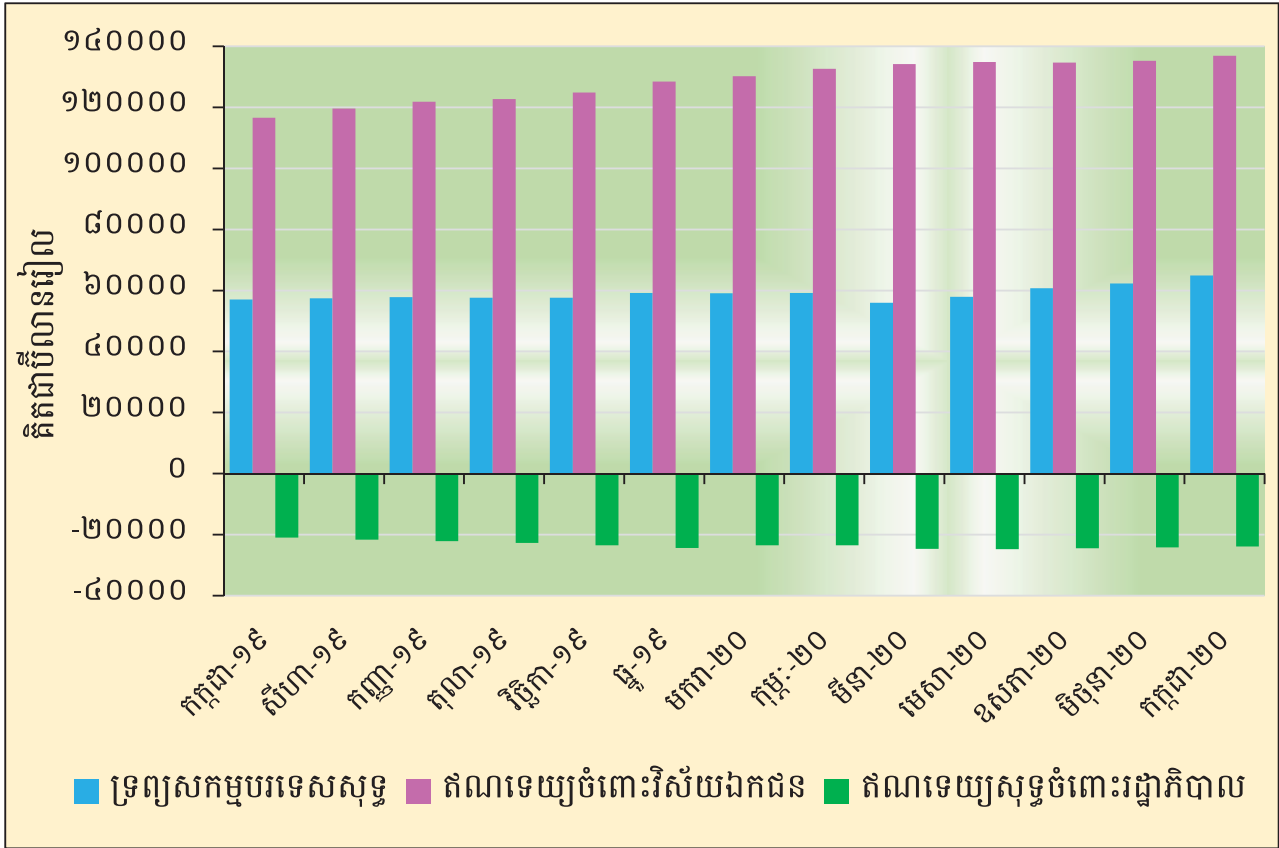
តារាង ១៤: ស្ថិតិស្ថានភាពគ្រឹះស្ថានហិរញ្ញវត្ថុ*

(គិតជាប៊ីលានរៀល)

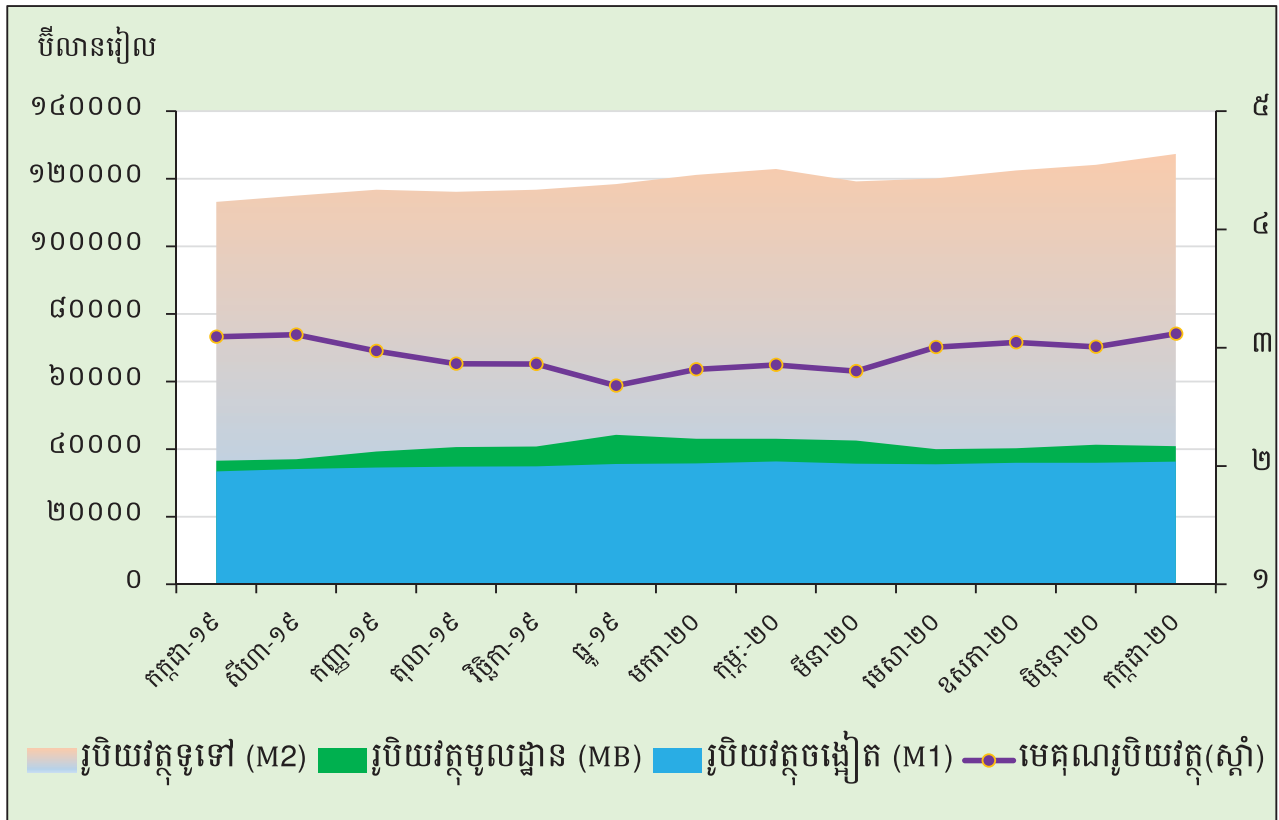
	មីនា-២០	មេសា-២០	ឧសភា-២០	មិថុនា-២០	កក្កដា-២០
ទ្រព្យសកម្មបេឡេស៊ី	៥៥.៩២២,៤	៥៧.៩០២,៧	៦០.៦៩២,៦	៦២.៣០១,០	៦៤.៨៨០,៤
ឥណទេយ្យពីអនិវាសន៍	៩០.៩១៣,៦	៩៣.០៩៩,០	៩៥.៩០៨,១	៩៧.០០០,៦	១០០.១៦៨,៧
ទ្រព្យសកម្មចំពោះអនិវាសន៍	-៣៤.៩៩១,២	-៣៥.១៩៦,៣	-៣៥.២១៥,៥	-៣៤.៦៩៩,៦	-៣៥.២៨៨,៣
ឥណទេយ្យក្នុងស្រុក	១០៩.៤៨០,០	១១០.១២៤,១	១១០.១៥៦,៩	១១១.០៤៩,១	១១៣.០៦៦,៦
ឥណទេយ្យសុទ្ធចំពោះរដ្ឋាភិបាល	-២៤.៦៦៩,៣	-២៤.៧១២,៧	-២៤.៥០១,២	-២៤.១៧៤,៧	-២៣.៨៤៤,០
ឥណទេយ្យចំពោះរដ្ឋាភិបាល	៦២,៦	៦៧,៦	៧៨,០	៨៤,៩	៩១,៨
ទ្រព្យសកម្មចំពោះរដ្ឋាភិបាល	-២៤.៧៣១,៩	-២៤.៧៨០,៤	-២៤.៥៧៩,២	-២៤.២៥៩,៦	-២៣.៩៣៥,៩
ឥណទេយ្យចំពោះវិស័យផ្សេងៗ	១៣៤.១៤៩,៣	១៣៤.៨៣៦,៨	១៣៤.៦៥៨,១	១៣៥.២២៣,៨	១៣៦.៩១០,៦
ឥណទេយ្យចំពោះរដ្ឋាភិបាលថ្នាក់ក្រោមជាតិ	០,០	០,០	០,០	០,០	០,០
ឥណទេយ្យចំពោះគ្រឹះស្ថានសាធារណៈមិនមែនហិរញ្ញវត្ថុ	០,៦	០,៧	០,៧	០,៦	០,៦
ឥណទេយ្យចំពោះវិស័យឯកជន	១៣៤.១៤៨,៧	១៣៤.៨៣៦,១	១៣៤.៦៥៧,៤	១៣៥.២២៣,២	១៣៦.៩១០,០
រូបិយវត្ថុក្រៅគ្រឹះស្ថានហិរញ្ញវត្ថុ	១២.៨៧១,១	១២.៨១៥,០	១២.៧៣៤,៦	១២.៦៤៦,៣	១២.៧៨៤,៥
ប្រាក់បញ្ញើ	១០៤.៩៦៧,១	១០៥.៧៨២,១	១០៨.១៥០,៥	១០៩.៩៤០,៦	១១៣.០៣៣,០
មូលបត្រមិនមែនពីភាគហ៊ុន	០,០	០,០	០,០	០,០	០,០
ប្រាក់កម្ចី	១.៣៤៧,៣	១.៤៧៩,៣	១.៤៨១,៥	១.៥១៧,៦	១.៤៨៨,៧
ឧបករណ៍ហិរញ្ញវត្ថុនិស្សន្ទ	០,០	០,០	០,០	០,០	០,០
ភាគហ៊ុន និង មូលធនផ្សេងទៀត	៤៤.៣៣២,៤	៤៥.៩៧៨,៥	៤៦.៩៦៦,២	៤៧.៦៣០,៩	៤៩.៤៦៩,៤
ខ្ទង់ផ្សេងៗ (សុទ្ធ)	១.៨៨៤,៧	១.៩៧១,៨	១.៥១៦,៧	១.៦១៤,៦	១.១៧១,៣
ផ្ទៀងផ្ទាត់តាម IFS	០,០	០,០	០,០	០,០	០,០

* រាប់បញ្ចូលទិន្នន័យរបស់គ្រឹះស្ថានទទួលប្រាក់បញ្ញើ និងគ្រឹះស្ថានហិរញ្ញវត្ថុផ្សេងទៀត
 ** ទិន្នន័យតែសម្រប

ក្រាហ្វូស្តិក ៨: ស្ថានភាពគ្រឹះស្ថានហិរញ្ញវត្ថុ



ក្រាហ្វូស្តិក ៩: ធាតុផ្សេងៗនៃរូបិយវត្ថុសរុប

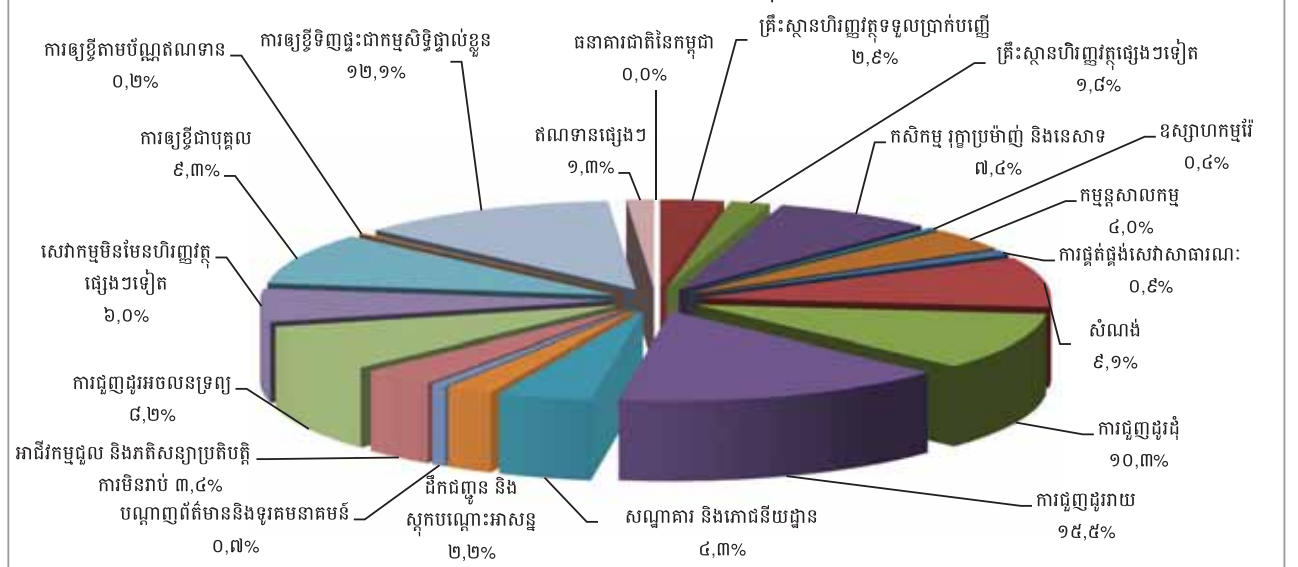


តារាង ១៥: ឥណទានផ្តល់ដោយធនាគារទទួលបានប្រាក់បញ្ញើតាមប្រភេទជំនួញ

(ឯកតា : ប៊ីលានរៀល)

	មីនា-២០	មេសា-២០	ឧសភា-២០	មិថុនា-២០	កក្កដា-២០
១. គ្រឹះស្ថានហិរញ្ញវត្ថុ	៥.៤៦៥,១	៥.៦៦០,១	៥.៤៥៧,៦	៥.៤៤៧,៩	៥.៤៩៧,០
១.១ ធនាគារជាតិនៃកម្ពុជា	០,០	០,០	០,០	០,០	០,០
១.២ គ្រឹះស្ថានហិរញ្ញវត្ថុទទួលប្រាក់បញ្ញើ	៣.៣៥២,២	៣.៤១៣,៧	៣.២៦១,៦	៣.២៨៥,៣	៣.៣៨៩,២
១.៣ គ្រឹះស្ថានហិរញ្ញវត្ថុផ្សេងៗទៀត	២.១១២,៩	២.២៤៦,៤	២.១៩៦,០	២.១៦២,៧	២.១០៧,៨
២. គ្រឹះស្ថានមិនបម្រើសេវាហិរញ្ញវត្ថុ	៨២.៥២០,៨	៨២.៨៤០,៨	៨២.៧៤៩,៨	៨២.៤៧២,៦	៨៣.៦៣៦,៨
២.១ កសិកម្ម រុក្ខាប្រមាញ់ និងនេសាទ	៨.៣៦៩,៧	៨.៥២១,៩	៨.៥២៤,៨	៨.៣៩១,០	៨.៥៩១,៧
២.២ ឧស្សាហកម្មរ៉ែ	៥២៥,៥	៥០៨,១	៥០៥,៤	៥៦៩,៤	៥០៧,៣
២.៣ កម្មន្តសាលកម្ម	៤.៨៤៩,៩	៤.៨១១,៥	៤.៨៨១,៤	៤.៥២១,០	៤.៦២៣,៧
២.៤ ការផ្គត់ផ្គង់សេវាសាធារណៈ	៩៩៦,៧	៩៩៩,៤	៩៦៧,២	៩៧០,៩	១.០៧៥,០
២.៥ សំណង់	១០.៣៧៨,៨	១០.៥៣៨,៨	១០.៣៩៨,៦	១០.៣៩០,៥	១០.៤៩៨,០
២.៦ ការជួញដូរដុំ	១១.៨៧៦,៤	១១.៦៧២,៣	១១.៦៣១,៦	១១.៦២៧,៣	១១.៨៦៣,១
២.៧ ការជួញដូររាយ	១៧.៣៩៤,៤	១៧.៤២៩,១	១៧.៤៥១,៩	១៧.៤៥៩,៣	១៧.៨៤៨,៧
២.៨ សណ្ឋាគារ និងភោជនីយដ្ឋាន	៤.៨០៤,៥	៤.៨៤១,០	៥.១០៦,៥	៥.០៦៩,៩	៥.០២៤,៤
២.៩ ដឹកជញ្ជូន និងស្តុកបណ្តោះអាសន្ន	២.១៥៥,១	២.១៧៨,៧	២.១៨៦,៦	២.១៨៩,៩	២.៤៩១,៧
២.១០ បណ្តាញព័ត៌មាននិងទូរគមនាគមន៍	៨៤៤,៩	៨៥៣,៨	៨៥៩,៩	៨៦៩,១	៧៩៦,៧
២.១១ អាជីវកម្មជួល និងភតិសន្យាប្រតិបត្តិការមិនរាប់បញ្ចូលភតិសន្យា និងការជួលអចលនទ្រព្យ	៤.០៦១,៦	៤.១២៩,០	៤.០៨៤,៧	៤.០៨៦,៤	៣.៩២៦,៨
២.១២ ការជួញដូរអចលនទ្រព្យ	៩.១៣៧,៣	៩.១៧១,៤	៩.២០៧,៦	៩.៣៩៤,២	៩.៤៥៤,៩
២.១៣ សេវាកម្មមិនមែនហិរញ្ញវត្ថុផ្សេងៗទៀត	៧.១២៥,៩	៧.២២៥,៨	៧.២៤២,៧	៦.៩៣៣,៧	៦.៩៣៤,៧
៣. តម្រូវការផ្ទាល់ខ្លួន	២៣.២៨៤,៩	២៣.៧៣២,៩	២៤.២៤២,៨	២៤.៦៥១,៨	២៤.៩២៣,៣
៣.១ ការឲ្យខ្ចីជាបុគ្គល	៩.៨៦៩,៦	៩.៩៣៤,៥	១០.៤៥៤,៦	១០.៧៣៧,១	១០.៧៨៨,១
៣.២ ការឲ្យខ្ចីតាមប័ណ្ណឥណទាន	២០៦,១	១៩៥,១	១៩៨,៣	២០៧,៤	២១៤,៣
៣.៣ ការឲ្យខ្ចីទិញផ្ទះ/ជាកម្មសិទ្ធិផ្ទាល់ខ្លួន	១៣.២០៩,១	១៣.៦០៣,២	១៣.៥៨៩,៨	១៣.៧០៧,៣	១៣.៩២០,៩
៤. ឥណទានផ្សេងៗ	១.៤៣៥,៥	១.៤៩៤,០	១.៤៩៦,៧	១.៥០៧,២	១.៤៦៨,៣
សរុបឥណទានដុល	១១២.៧០៦,៣	១១៣.៧២៧,៨	១១៣.៩៤៥,៨	១១៤.០៧៩,៥	១១៥.៥២៥,៥

រូបភាពស្ថិតិ ១០ : ឥណទានផ្តល់ដោយធនាគារទទួលបានប្រាក់បញ្ញើតាមប្រភេទជំនួញ ក្នុងខែកក្កដា ឆ្នាំ២០២០
(គិតជាភាគរយនៃឥណទានសរុប)



តារាង ១៦: បម្រែបម្រួលប្រចាំខែនៃឥណទានផ្តល់ដោយធនាគារទទួលបានប្រាក់បញ្ញើតាមប្រភេទជំនួញ

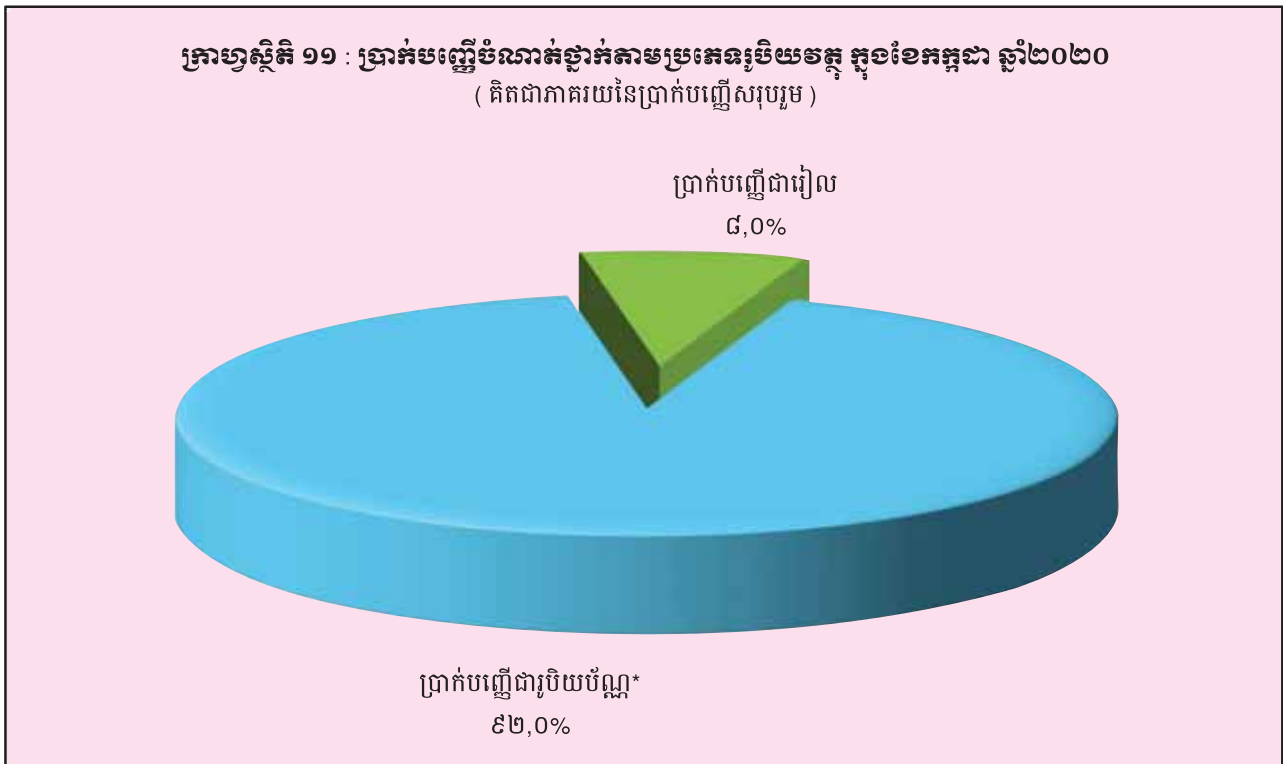
	មីនា-២០	មេសា-២០	ឧសភា-២០	មិថុនា-២០	កក្កដា-២០
	(បម្រែបម្រួលប្រចាំខែជាមីលានរៀល)				
១. គ្រឹះស្ថានហិរញ្ញវត្ថុ	៣៣១,៣	១៩៤,៩	-២០២,៥	-៩,៦	៤៩,១
១.១ ធនាគារជាតិនៃកម្ពុជា	០,០	០,០	០,០	០,០	០,០
១.២ គ្រឹះស្ថានហិរញ្ញវត្ថុទទួលប្រាក់បញ្ញើ	២១៦,១	៦១,៥	-១៥២,២	២៣,៧	១០៣,៩
១.៣ គ្រឹះស្ថានហិរញ្ញវត្ថុផ្សេងៗទៀត	១១៥,២	១៣៣,៤	-៥០,៤	-៣៣,៣	-៥៤,៨
២. គ្រឹះស្ថានមិនមែនសហគ្រាសហិរញ្ញវត្ថុ	១.១០០,៥	៣២០,០	-៩២,០	-២៧៦,៣	១.១៦៤,៣
២.១ កសិកម្ម រុក្ខាប្រមាញ់ និងនេសាទ	៦៦,២	១៥២,២	២,៨	-១៣៣,៨	២០០,៧
២.២ ឧស្សាហកម្មរ៉ែ	៧៨,៥	-១៧,៤	-២,៧	៦៣,៩	-៦២,០
២.៣ កម្មវិស័យកសិកម្ម	-១៧,៦	-៣៨,៤	-២៣០,១	-៦០,៤	១០២,៨
២.៤ ការផ្គត់ផ្គង់សេវាសាធារណៈ	០,៩	-៣៧,៤	៧,៩	៣,៧	១០៤,១
២.៥ សំណង់	១០,០	១៦០,០	-១៤០,២	-៨,១	១០៧,៥
២.៦ ការផ្តល់ជូនដុំ	១៩៦,៩	-២០៤,១	-៤០,៧	-៤,៤	២៣៥,៩
២.៧ ការផ្តល់ជូនរាយ	២៨៧,៨	៣៤,៧	២២,៧	៧,៥	៣៨៩,៤
២.៨ សណ្ឋាគារ និងភោជនីយដ្ឋាន	១៤៩,៨	៣៦,៥	២៦៥,៥	-៣៦,៦	-៤៥,៥
២.៩ ដឹកជញ្ជូន និងស្តុកបណ្តោះអាសន្ន	-៣០,៥	២៣,៥	៧,៩	៣,៣	៣០១,៨
២.១០ បណ្តាញព័ត៌មាននិងទូរគមនាគមន៍	-៧,០	៨,៩	៦,០	៩,២	-៧២,៤
២.១១ អាជីវកម្មជួល និងភតិសន្យាប្រតិបត្តិការ	៤៦,៨	៦៧,៣	-៤៤,៣	១,៧	-១៥៩,៦
មិនរាប់បញ្ចូលភតិសន្យា និងការជួលអចលនទ្រព្យ					
២.១២ ការផ្តល់ជូនអចលនទ្រព្យ	២៧២,៨	៣៤,១	៣៦,២	១៨៦,៦	៦០,៧
២.១៣ សេវាកម្មមិនមែនហិរញ្ញវត្ថុផ្សេងៗទៀត	៤៦,១	១០០,០	១៦,៨	-៣០៩,០	១,០
៣. កម្មវិធីការងាររដ្ឋបាល	២១១,៥	៤៤៨,០	៥០៩,៩	៤០៩,០	២៧១,៥
៣.១ ការឱ្យខ្ចីបុគ្គល	-៦៥,៤	៦៤,៩	៥២០,១	២៨២,៥	៥១,០
៣.២ ការឱ្យខ្ចីតាមប័ណ្ណឥណទាន	-៣,៦	-១១,០	៣,២	៩,១	៧,០
៣.៣ ការឱ្យខ្ចីទិញផ្ទះជាកម្មសិទ្ធិផ្ទាល់ខ្លួន	២៨០,៦	៣៧៤,២	-១៣,៤	១១៧,៤	២១៣,៦
៤. ឥណទានផ្សេងៗ	៩៨,៤	៥៨,៥	២,៦	១០,៥	-៣៨,៩
សរុបឥណទានផ្តល់	១.៧៤១,៨	១.០២១,៥	២១៨,០	១៣៣,៧	១.៤៤៦,០
	(បម្រែបម្រួលប្រចាំខែជាភាគរយ)				
១. គ្រឹះស្ថានហិរញ្ញវត្ថុ	៦,៥	៣,៦	-៣,៦	-០,២	០,៩
១.១ ធនាគារជាតិនៃកម្ពុជា	០,០	០,០	០,០	០,០	០,០
១.២ គ្រឹះស្ថានហិរញ្ញវត្ថុទទួលប្រាក់បញ្ញើ	៦,៩	១,៨	-៤,៥	០,៧	៣,២
១.៣ គ្រឹះស្ថានហិរញ្ញវត្ថុផ្សេងៗទៀត	៥,៨	៦,៣	-២,២	-១,៥	-២,៥
២. គ្រឹះស្ថានមិនមែនសហគ្រាសហិរញ្ញវត្ថុ	១,៤	០,៤	-០,១	-០,៣	១,៤
២.១ កសិកម្ម រុក្ខាប្រមាញ់ និងនេសាទ	០,៨	១,៨	០,០	-១,៦	២,៤
២.២ ឧស្សាហកម្មរ៉ែ	១៧,៦	-៣,៣	-០,៥	១២,៧	-១០,៩
២.៣ កម្មវិស័យកសិកម្ម	-០,៤	-០,៨	-៤,៨	-១,៣	២,៣
២.៤ ការផ្គត់ផ្គង់សេវាសាធារណៈ	០,១	-៣,៨	០,៨	០,៤	១០,៧
២.៥ សំណង់	០,១	១,៥	-១,៣	-០,១	១,០
២.៦ ការផ្តល់ជូនដុំ	១,៧	-១,៧	-០,៣	០,០	២,០
២.៧ ការផ្តល់ជូនរាយ	១,៧	០,២	០,១	០,០	២,២
២.៨ សណ្ឋាគារ និងភោជនីយដ្ឋាន	៣,២	០,៨	៥,៥	-០,៧	-០,៩
២.៩ ដឹកជញ្ជូន និងស្តុកបណ្តោះអាសន្ន	-១,៤	១,១	០,៤	០,២	១៣,៨
២.១០ បណ្តាញព័ត៌មាននិងទូរគមនាគមន៍	-០,៨	១,១	០,៧	១,១	-៨,៣
២.១១ អាជីវកម្មជួល និងភតិសន្យាប្រតិបត្តិការ	១,២	១,៧	-១,១	០,០	-៣,៩
មិនរាប់បញ្ចូលភតិសន្យា និងការជួលអចលនទ្រព្យ					
២.១២ ការផ្តល់ជូនអចលនទ្រព្យ	៣,១	០,៤	០,៤	២,០	០,៦
២.១៣ សេវាកម្មមិនមែនហិរញ្ញវត្ថុផ្សេងៗទៀត	០,៧	១,៤	០,២	-៤,៣	០,០
៣. កម្មវិធីការងាររដ្ឋបាល	០,៩	១,៩	២,១	១,៧	១,១
៣.១ ការឱ្យខ្ចីបុគ្គល	-០,៧	០,៧	៥,២	២,៧	០,៥
៣.២ ការឱ្យខ្ចីតាមប័ណ្ណឥណទាន	-១,៧	-៥,៤	១,៧	៤,៦	៣,៤
៣.៣ ការឱ្យខ្ចីទិញផ្ទះជាកម្មសិទ្ធិផ្ទាល់ខ្លួន	២,២	៣,០	-០,១	០,៩	១,៦
៤. ឥណទានផ្សេងៗ	៧,៤	៤,១	០,២	០,៧	-២,៦
សរុបឥណទានផ្តល់	១,៦	០,៩	០,២	០,១	១,៣

តារាង ១៧: ប្រាក់បញ្ញើនៅធនាគារទទួលប្រាក់បញ្ញើ

(ឯកតា : ប៊ីលានរៀល)

	មីនា-២០	មេសា-២០	ឧសភា-២០	មិថុនា-២០	កក្កដា-២០
ប្រាក់បញ្ញើជាទៀង					
ប្រាក់បញ្ញើចរន្ត	២.៧៩៩,៥	២.៦៣៤,៥	២.៧៣៦,៥	២.៦៤២,៣	២.៨១៦,៩
ប្រាក់បញ្ញើសន្សំ	១.៧១២,០	១.៨៥៣,៣	២.០០៧,២	១.៩៥៧,០	២.០២៣,២
ប្រាក់បញ្ញើមានកាលកំណត់	៣.៣៦៧,៨	៣.៤១១,១	៣.៤៩៨,១	៣.៧១៦,០	៣.៨៥៩,០
ប្រាក់បញ្ញើផ្សេងៗ	៩៧,៧	១០២,៧	១០៤,៦	១១៤,៨	១១០,៣
សរុប	៧.៩៧៦,៩	៨.០០១,៦	៨.៣៤៦,៤	៨.៤៣០,២	៨.៨០៩,៥
ប្រាក់បញ្ញើជាវិបិយប័ណ្ណ*					
ប្រាក់បញ្ញើចរន្ត	២២.៤៩៩,៦	២២.២០០,១	២២.៥៩៥,៤	២២.៨៧១,២	២៣.០៥៧,៤
ប្រាក់បញ្ញើសន្សំ	២៩.២៥២,០	២៨.៩៨៧,០	២៩.៥៦០,៤	៣០.០៣២,៨	៣០.៩៧២,៥
ប្រាក់បញ្ញើមានកាលកំណត់	៤២.៩២៤,៤	៤៣.៧៦០,០	៤៤.៣៥៣,៩	៤៤.៧៧៧,៦	៤៥.៩០៤,៥
ប្រាក់បញ្ញើផ្សេងៗ	១.៣៧១,៦	១.៣០៤,៥	១.២៨៨,៨	១.២៨២,៧	១.២៨០,៣
សរុប	៩៦.០៤៧,៦	៩៦.២៥១,៧	៩៧.៨៨៦,៥	៩៩.០១៤,៤	១០១.២១៤,៨
សរុបរួម	១០៤.០២៤,៥	១០៤.២៥៣,៣	១០៦.១៣២,៩	១០៧.៤៤៤,៦	១១០.០២៤,៣

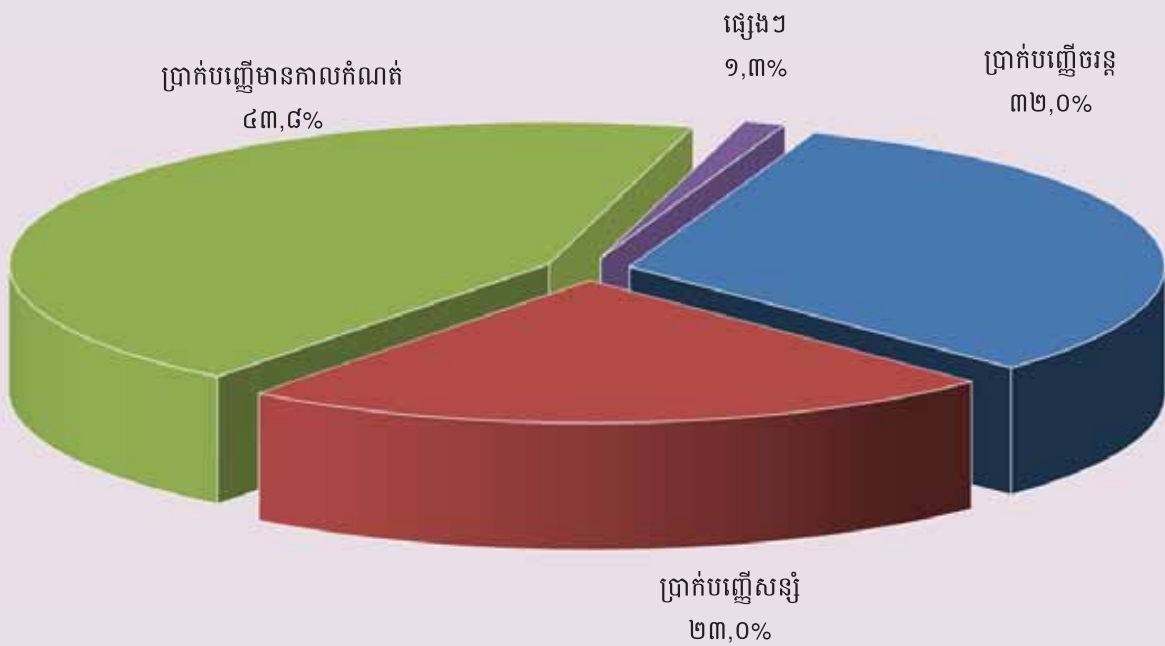
* ប្រាក់បញ្ញើជាវិបិយប័ណ្ណរបស់និវាសនិក និងអនិវាសនិកកម្ពុជា



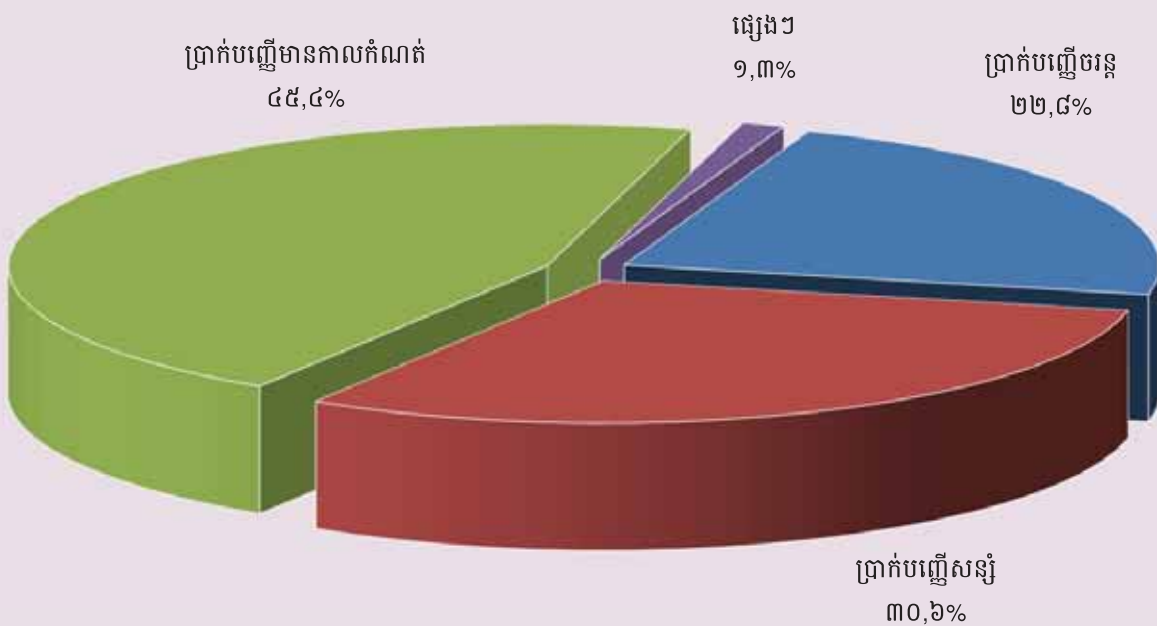
តារាង ១៨: បម្រែបម្រួលប្រចាំខែនៃប្រតិបត្តិការប្រាក់បញ្ញើរបស់ធនាគារទទួលប្រាក់បញ្ញើ

	មីនា-២០	មេសា-២០	ឧសភា-២០	មិថុនា-២០	កក្កដា-២០
(បម្រែបម្រួលប្រចាំខែជាមីនានៃរៀល)					
ប្រាក់បញ្ញើជាទៀល					
ប្រាក់បញ្ញើចរន្ត	១៩៧,៧	-១៦៥,០	១០២,០	-៩៤,២	១៧៤,៦
ប្រាក់បញ្ញើសន្សំ	-២៦០,៩	១៤១,៣	១៥៣,៩	-៥០,២	៦៦,៣
ប្រាក់បញ្ញើមានកាលកំណត់	-៦,៦	៤៣,៤	៨៦,៩	២១៧,៩	១៤៣,០
ប្រាក់បញ្ញើផ្សេងៗ	០,០	៥,០	១,៩	១០,៣	-៤,៥
សរុប	-៦៩,៨	២៤,៦	៣៤៤,៨	៨៣,៨	៣៧៩,៣
ប្រាក់បញ្ញើជារូបិយប័ណ្ណ					
ប្រាក់បញ្ញើចរន្ត	-៣៩៩,២	-២៩៩,៥	៣៩៥,៣	២៧៥,៩	១៨៦,២
ប្រាក់បញ្ញើសន្សំ	-២.៥៤៤,១	-២៦៥,០	៥៧៣,៤	៤៧២,៤	៩៣៩,៧
ប្រាក់បញ្ញើមានកាលកំណត់	៦៣១,៣	៨៣៥,៦	៥៩៣,៩	៤២៣,៧	១.១២៦,៩
ប្រាក់បញ្ញើផ្សេងៗ	៣៤,៤	-៦៧,០	-១៥,៧	-៦,១	-២,៤
សរុប	-២.២៧៧,៧	២០៤,១	១.៥៤៦,៨	១.១៦៥,៩	២.២៤៩,៤
សរុបរួម	-២.៣៤៧,៤	២២៨,៧	១.៨៩១,៦	១.២៤៩,៧	២.៦៦៨,៧
(បម្រែបម្រួលប្រចាំខែជាភាគរយ)					
ប្រាក់បញ្ញើជាទៀល					
ប្រាក់បញ្ញើចរន្ត	៧,៦	-៥,៩	៣,៩	-៣,៤	៦,៦
ប្រាក់បញ្ញើសន្សំ	-១៣,២	៨,៣	៨,៣	-២,៥	៣,៤
ប្រាក់បញ្ញើមានកាលកំណត់	-០,២	១,៣	២,៥	៦,២	៣,៨
ប្រាក់បញ្ញើផ្សេងៗ	០,០	៥,១	១,៨	៩,៨	-៤,០
សរុប	-០,៩	០,៣	៤,៣	១,០	៤,៥
ប្រាក់បញ្ញើជារូបិយប័ណ្ណ					
ប្រាក់បញ្ញើចរន្ត	-១,៧	-១,៣	១,៨	១,២	០,៨
ប្រាក់បញ្ញើសន្សំ	-៨,០	-០,៩	២,០	១,៦	៣,១
ប្រាក់បញ្ញើមានកាលកំណត់	១,៥	១,៩	១,៤	១,០	២,៥
ប្រាក់បញ្ញើផ្សេងៗ	២,៦	-៤,៩	-១,២	-០,៥	-០,២
សរុប	-២,៣	០,២	១,៦	១,២	២,៣
សរុបរួម	-២,២	០,២	១,៨	១,២	២,៤

ក្រាហ្វិក ១២ : ប្រាក់បញ្ញើជារៀងរាល់ឆ្នាំចំណាត់ថ្នាក់តាមប្រភេទ ក្នុងខែកក្កដា ឆ្នាំ២០២០
(គិតជាភាគរយនៃប្រាក់បញ្ញើជារៀងរាល់សរុប)



ក្រាហ្វិក ១៣ : ប្រាក់បញ្ញើជារូបិយប័ណ្ណចំណាត់ថ្នាក់តាមប្រភេទ ក្នុងខែកក្កដា ឆ្នាំ២០២០
(គិតជាភាគរយនៃប្រាក់បញ្ញើជារូបិយប័ណ្ណសរុប)



តារាង ១៩: សកម្មភាពផ្តល់ឥណទានរបស់គ្រឹះស្ថានមីក្រូហិរញ្ញវត្ថុ*

គ្រា	ចំនួន				ចំនួនប្រាក់កម្ចី (ប៊ីលានរៀល)	អត្រាការប្រាក់	
	ស្រុក	ឃុំ	ភូមិ	គ្រួសារ		ខែ	ឆ្នាំ
ឆ្នាំ២០១៣	២.២៨២	១៦.៣៨៤	៨៩.៨២៩	១.៦១០.៨៤៤	៥.៣៦៤	២%-៣%	២៧%-៣៩%
ឆ្នាំ២០១៤	២.៧៥៤	១៨.២៥៤	១០៧.៩៦៤	១.៨៤៤.៨៩៣	៨.៣៤០	២%-៣%	២៧%-៣៩%
ឆ្នាំ២០១៥	៤.៥៧៦	២៧.៥១០	១៤១.៥១៤	២.១៤៩.១៨០	១២.៣៦៥	២%-៤%	២៥%-៤១%
ឆ្នាំ២០១៦	៥.៩៧១	៣២.៥៩៩	១៥៥.៤៩៩	២.១២៩.៩០៧	១២.៩៥៤	២%-៤%	២៥%-៤១%
២០១៧*							
	ចំនួនសាខា			ចំនួនអ្នកកម្ចី**	ចំនួនប្រាក់កម្ចី (ប៊ីលានរៀល)	អត្រាការប្រាក់	
	ការិយាល័យ កណ្តាល	ខេត្ត/ក្រុង	ស្រុក/ខ័ណ្ឌ			ខែ	ឆ្នាំ
ផ្ទះ	៧៦	៣៦៦	៩៧៥	១.៧៧៦.៤៦៧	១៧.២៣៦	១,៤%-២,៥%	១៦,៩%-២៨,៨%
២០១៨							
សីហា	៧៩	៣៧៦	៩៤៧	១.៨២៥.៨៤២	២០.២៧៨	១,២%-២,១%	១៥,៤%-២៤,៨%
កញ្ញា	៧៧	៣៧២	៩៤៣	១.៨២៨.០១៩	២០.៦២១	១,២%-២,១%	១៥,៣%-២៥,០%
តុលា	៧៨	៣៩៤	៩៤៧	១.៨៥១.២៥៩	២១.០៤៥	១,២%-២,០%	១៣,៤%-២៤,០%
វិច្ឆិកា	៧៩	៤០៧	៩៤៦	១.៨៦៧.៨០៦	២១.៥៦៧	១,២%-២,១%	១៥,១%-២៤,០%
ធ្នូ	៨០	៣៩៩	៩៤៤	១.៨៧២.៩១៦	២១.៨១៣	១,២%-២,០%	១៥,១%-២៤,០%
២០១៩							
មករា	៨០	៣៩៩	៩៤៤	១.៨៨១.៨២២	២២.៦៣០	១,២%-២,០%	១៥,០%-២៤,០%
កុម្ភៈ	៨១	៣៩៩	៩៤៤	១.៨៩៣.១៧៥	២៣.២០៦	១,២%-១,៩%	១៤,៧%-២២,៧%
មីនា	៨១	៣៩៩	៩៤៧	១.៩១៧.៦៨៩	២៤.០២០	១,២%-១,៩%	១៥,០%-២២,៧%
មេសា	៨១	៤០០	៩៤៩	១.៩៤៤.៨១៨	២៤.៦៧៥	១,២%-១,៩%	១៤,៩%-២២,៧%
ឧសភា	៨១	៤០១	៩៤៩	១.៩៦៨.៨០៤	២៥.២៩៣	១,២%-១,៩%	១៤,៩%-២២,៧%
មិថុនា	៨១	៤០៥	៩៥៦	១.៩៩០.៨២២	២៥.៩២២	១,២%-១,៨%	១៥,០%-២១,៤%
កក្កដា	៨១	៣៩៥	៩៥៣	២.០១៣.៤៣០	២៦.៧០៥	១,២%-១,៧%	១៤,៤%-២០,១%
សីហា	៨២	៣៩៦	៩៥៦	២.០៣៦.១១៤	២៧.៤៥៤	១,២%-១,៧%	១៤,៥%-២០,១%
កញ្ញា	៨២	៣៩៧	៩៦០	២.០៥០.៦២២	២៧.៩៨៧	១,២%-១,៧%	១៤,៣%-២០,០%
តុលា	៨២	៤០២	៩៦២	២.០៧៣.៤០៨	២៨.២៩១	១,១%-១,៧%	១៤,២%-២០,០%
វិច្ឆិកា	៨២	៤០៣	៩៦៥	២.០៩១.៣៦៥	២៨.៨៨៦	១,១%-១,៧%	១៤,២%-១៩,៨%
ធ្នូ	៨២	៤០៦	៩៦៥	២.១០៩.១៧០	២៩.៣៥៧	១,១%-១,៦%	១៣,៤%-១៨,៧%
២០២០							
មករា	៨១	៣៨១	៩០៩	២.០៥៣.៩៥៧	២៩.៣១៤	១,១%-១,៦%	១៣,៦%-១៨,៥%
កុម្ភៈ	៨១	៣៧៧	៩១០	២.០៧០.៤៨១	២៩.៩៣០	១,១%-១,៦%	១៣,៩%-១៩,២%
មីនា	៨១	៣៧៦	៩១០	២.០៨១.៣២៨	៣០.២៦៧	១,១%-១,៧%	១៣,៨%-១៩,៤%
មេសា	៨១	៣៧៩	៩១៣	២.០៩៥.៤០៨	២៩.៨៤៣	១,១%-១,៧%	១៣,៦%-១៩,៤%
ឧសភា	៨០	៣៧០	៨៨៧	២.០៣១.៩០៤	២៩.២៥៩	១,១%-១,៦%	១៣,៧%-១៩,១%
មិថុនា	៨០	៣៦៧	៨៨៩	២.០៤០.១៤៣	២៩.២២៦	១,១%-១,៦%	១៣,៤%-១៨,៨%
កក្កដា	៨០	៣៦៧	៨៨៥	២.០៥៩.៧៥៩	២៩.៧៦០	១,១%-១,៦%	១៣,៤%-១៨,៧%

* រាប់បញ្ចូលមីក្រូហិរញ្ញវត្ថុ និងមីក្រូហិរញ្ញវត្ថុទទួលប្រាក់បញ្ញើ

** រួមបញ្ចូលបុគ្គលនិងក្រុមហ៊ុន

*** ទិន្នន័យកែសម្រួល

តារាង ២១: ការវាស់វែងមូលប្បទានប្រកបដោយសុវត្ថិភាពសាមគ្គីភាពសាមគ្គីភាព

កាលបរិច្ឆេទ	ចំនួន	ចំនួនថ្ងៃ	ចំនួន	ចំនួនទឹកប្រាក់	ចំនួនទឹកប្រាក់	មូលប្បទានប្រកបដោយសុវត្ថិភាពសាមគ្គីភាពសាមគ្គីភាព	
	មូលប្បទានប្រកបដោយសុវត្ថិភាព	ផ្គត់ផ្គង់	មូលប្បទានប្រកបដោយសុវត្ថិភាព	សរុប	មធ្យមប្រចាំថ្ងៃ	ចំនួន	ទឹកប្រាក់
	បានទូទាត់		ផ្គត់ផ្គង់ថ្ងៃ	(លានដុល្លារអាមេរិក)	(លានដុល្លារអាមេរិក)	មូលប្បទានប្រកបដោយសុវត្ថិភាព	(លានដុល្លារអាមេរិក)
	១	២	៣=១/២	៤	៥=៤/២	៦	៧
ឆ្នាំ ២០១៥							
សរុប	៩៨.០៦២	២២	៤.៤៩៧	១.៨៩៩,៨	៨៤,៥	៧២៨	២១,២
សរុប	៩៩២.៤៣៤	២៣៣	៤.២៩៩	២០.៧៩៤,៤	៨៩,១	៧.១៧០	២៦៨,០
ឆ្នាំ-២០១៦							
សរុប	៩២.៨២០	២២	៤.២១៩	២.២២០,៤	១០០,៩	៧៧៨	៤៤,៨
សរុប	១.០២៥.២០៩	២៤២	៤.២៣៦	២១.៧៩០,៤	៩០,០	៨.៧៣៨	៤៣៩,៦
ឆ្នាំ-២០១៧							
សរុប	១០១.០៩៣	២០	៥.០៥៥	២.៨២៤,៦	១៤១,២	៧៨៩	៣៧,៦
សរុប	១.១០៧.៧៩២	២៣៩	៤.៦៣៥	២៦.៤១២,៧	១១២,២	៩.៤៦៧	៤៤០,៤
២០១៨							
សីហា	១១៣.៩៩៤	២៣	៤.៩៥៦	៣.៩១៥,៩	១៧០,៣	៨២៣	៩៨,០
កញ្ញា	៩៨.៩៨៩	១៩	៥.២១០	៥.២៨០,៣	២៧៧,៩	១.៣២២	២.០៦៩,៧
តុលា	១០១.៤៣៨	១៧	៥.៩៦៧	៣.១៩០,០	១៨៧,៧	៩០១	៧០,៣
វិច្ឆិកា	១០៤.៣៩១	១៨	៥.៨០០	៣.៦០៩,១	២០០,៥	៨១១	៣៦,០
ធ្នូ	១១១.៩៧៨	១៩	៥.៨៩៤	៣.៩១៧,១	២០៦,២	៩០៤	៦៣,៦
សរុប	១.២៣៨.២៣២	២៣២	៥.៣៣៧	៤១.៤៦២,៧	១៧៨,៧	១០.៤៧៤	២.៦៨៦,១
២០១៩							
មករា	១១៨.១៣៥	២១	៥.៦២៥	៥.១២៨,៧	២៤៤,២	៩២៨	៧៦,៥
កុម្ភៈ	៩៤.៧២២	១៩	៤.៩៨៥	៣.១៧២,១	១៦៧,០	៦៨៧	៣៣,១
មីនា	១១១.៨៤២	២០	៥.៥៩២	៣.៩៤៥,០	១៩៧,៣	៨៤៨	៨១,២
មេសា	១០៤.៥៤០	១៨	៥.៨០៨	៣.៩១៥,២	២១៧,៥	៨៩៦	៤៩,១
ឧសភា	១០៩.៧៥៨	១៧	៦.៤៥៦	៣.៨៣៩,៤	២២៥,៨	១.០១៣	៦០,៣
មិថុនា	១០៦.០១៨	១៩	៥.៥៨០	៣.៨៤០,៧	២០២,១	៧៨៨	៦៩,៨
កក្កដា	១២៦.៦៩៥	២៣	៥.៥០៨	៤.៥៤៦,៤៥	១៩៧,៧	១.០៦៦	៧៧,២
សីហា	១១៧.៨៤០	២២	៥.៣៥៦	៤.៣៦៧,២	១៩៨,៥	៩៦៩	៨៥,៣
កញ្ញា	១០៣.៨២០	១៨	៥.៧៦៨	៣.៥៣៩,៧	១៩៦,៦	៧៨៩	៤២,២
តុលា	១១៧.៨២៨	២០	៥.៨៩១	៤.២១៥,១	២១០,៨	៩០៦	៣៩,៨
វិច្ឆិកា	១០៥.២៤៩	១៨	៥.៨៤៧	៦.៦៥១,០	៣៦៩,៥	៨០០	៣.០៧៧,៨
ធ្នូ	១២១.៣៥៣	២១	៥.៧៧៩	៤.៤៤៨,៥	២១១,៨	៩៦៤	៨៧,១
សរុប	១.៣៣៧.៨០០	២៣៦	៥.៦៦៩	៥១.៦០៩,១	២១៨,៧	១០.៦៥៤	៣.៧៧៩,៩
២០២០							
មករា	១១២.៩៤៥	២១	៥.៣៧៨	៤.១៥៥,៦	១៩៧,៩	៨៥៤	១៤២,០
កុម្ភៈ	១០៤.៨៩៩	២០	៥.២៤៥	៣.៥១៣,១	១៧៥,៧	៧៩៣	៥៧,៧
មីនា	១១៥.៩៨៤	២១	៥.៥២៣	១១.៣៣៨,៦	៥៣៩,៩	៨៤៥	៧.៥៣៩,៥
មេសា	៩២.៥៧២	២២	៤.២០៨	៣.៥៨០,៩	១៦២,៨	៧២០	៤៤៧,៨
ឧសភា	៨៦.០១១	១៧	៥.០៥៩	២.៩៥១,១	១៧៣,៦	៧០៦	៦៤,៧
មិថុនា	៩៥.០៩៩	២១	៤.៥២៩	៣.៦០២,៣	១៧១,៥	៦៥៦	៨៨,៩
កក្កដា	១០៣.៦៣៣	២៣	៤.៥០៦	៣.៥៦៥,០	១៥៥,០	៦៥៤	២៧,៦
សរុប	៧១១.១៤៣	១៤៥	៤.៩០៤	៣២.៧០៦,៥	២២៥,៦	៥.២២៨	៨.៣៦៨,០

តារាង ២២ : ចំនួនភ្ញៀវបរទេសមកដល់ប្រទេសកម្ពុជា

	២០២០			% នៃចំនួនសរុប		បម្រែបម្រួល %	
	ឧសភា	មិថុនា	កក្កដា	មិថុនា	កក្កដា	មិថុនា/ឧសភា	កក្កដា/មិថុនា
(ភ្ញៀវមកដល់ប្រទេសកម្ពុជាបែបបែកតាមប្រភេទ)							
ព្រលានយន្តហោះអន្តរជាតិភ្នំពេញ	៥.៨៥៧	៧.០៥០	៨.៣១១	៥៧,៤	៤០,២	២០,៤	១៧,៩
ព្រលានយន្តហោះអន្តរជាតិកងកេង	១.២៩២	១.២០០	១.៨៩៨	៩,៨	៩,២	-៧,១	៥៨,២
ព្រលានយន្តហោះអន្តរជាតិសៀមរាប	៣៨	២៨	៣	០,២	០,០	-២៦,៣	-៨៩,៣
ផ្លូវគោក	៣.២៨៨	៤.០០៦	១០.៤៧៣	៣២,៦	៥០,៦	២១,៨	១៦១,៤
ផ្លូវទឹក	០	០	៤	០,០	០,០	០,០	១០០,០
ព្រះវិហារ	០	០	០	០,០	០,០	០,០	០,០
សរុប	១០.៤៧៥	១២.២៨៤	២០.៦៨៩	១០០,០	១០០,០	១៧,៣	៦៨,៤
(ភ្ញៀវមកដល់ប្រទេសកម្ពុជាបែបបែកតាមប្រភេទ)							
អ្នកទេសចរ	៤.២៤៣	៤.៨៣៨	១០.៩០៩	៣៩,៤	៥២,៧	១៤,០	១២៥,៥
អ្នកជំនួញ	៦.១០៧	៧.២០៦	៩.៣២៥	៥៨,៧	៤៥,១	១៤,០	២៩,៤
ផ្សេងៗ	១២៥	២៤០	៤៥៥	២,០	២,២	៩២,០	៨៩,៦
សរុប	៤.៤៧៥	១០.៤៧៥	២០.៦៨៩	១០០,០	១០០,០	១៧,៣	៦៨,៤
(ជម្រកប្រទេសបង្រួមដែលមានភ្ញៀវមកដល់ប្រទេសកម្ពុជាច្រើនជាង)							
ថៃ	៣.៣៧៣	៣.៩០០	១០.៥៩៣	៣១,៧	៥១,២	១៩,៦	១៧១,៦
ចិន	៦.១២៥	៦.៧៨៥	៧.៣៩០	៥៨,២	៣៥,៧	១០,៨	៨,៩
កូរ៉េខាងត្បូង	៣៦៣	៤២៥	៥៥៦	៣,៥	២,៧	១៧,១	៣០,៨
សហរដ្ឋអាមេរិក	៥៥	១៨៦	៤៨៥	១,៥	២,៣	២,៤*	១៦០,៨
តៃវ៉ាន់	៧៣	២០១	៣៦៦	១,៦	១,៨	១៧៥,៣	៨២,១
ម៉ាឡេស៊ី	២៩	១៩	១៩១	០,២	០,៩	-៣៤,៥	៩,១*
បារាំង	១៨	៣៥	១៦៦	០,៣	០,៨	៩៤,៤	៣,៧*
ជប៉ុន	៣៥	៥៩	១៣៤	០,៥	០,៦	៦៨,៦	១២៧,១
អង់គ្លេស	៣៥	៣១	៨៨	០,៣	០,៤	-១១,៤	១៨៣,៩
វៀតណាម	២៤	២០៥	៨៦	១,៧	០,៤	៧,៥*	-៥៨,០
ផ្សេងៗ	៣៤៥	៤៣៨	៦៣៤	៣,៦	៣,១	២៧,០	៤៤,៧
សរុប	១០.៤៧៥	១២.២៨៤	២០.៦៨៩	១០០,០	១០០,០	១៧,៣	៦៨,៤

ប្រភព : ក្រសួងទេសចរណ៍

* ការកើនឡើងគិតជាចំនួនដង មិនមែនគិតជាភាគរយ(%) ខ. ភ្ញៀវទេសចរមកពីប្រទេសវៀតណាមបានកើនឡើង ២,៤ដង ក្នុងខែមិថុនា។

តារាង ២៣: ស្ថិតិសាំបូល និងសាំបេញទំនិញរបស់ប្រទេសកម្ពុជា

(ឯកតា : ប៊ីលានរៀល)

	២០២០			បម្រែបម្រួលជាប៊ីលានរៀល		បម្រែបម្រួល %	
	ឧសភា*	មិថុនា*	កក្កដា	មិថុនា/ឧសភា*	កក្កដា/មិថុនា	មិថុនា/ឧសភា*	កក្កដា/មិថុនា
(សាំបូលតាមប្រភេទទំនិញ)							
ថ្នាំពេទ្យ	៧៩,២	១០១,៣	៨៦,០	២២,១	-១៥,២	២៧,៩	-១៥,០
បារី	៨៨,២	៨០,៨	៨៧,៧	-៧,៤	៦,៩	-៨,៤	៨,៦
ម្ហូបអាហារ និង ភេសជ្ជៈ	២៩២,៥	២៤៩,២	២៦៣,១	-៤៣,៤	១៣,៩	-១៤,៨	៥,៦
សម្ភារៈសំណង់	២៥៧,៣	៣២៩,៨	៣៣៧,៦	៧២,៦	៧,៨	២៨,២	២,៤
ស៊ីម៉ង់ត៍	៣០,៩	២២,០	២០,១	-៨,៩	-២,០	-២៨,៧	-៨,៩
ដែក	៩៩,៤	៧៣,៦	១០៨,៧	-២៥,៨	៣៥,១	-២៥,៩	៤៧,៧
ទូរស័ព្ទ	៧,៥	៨,៩	៧,២	១,៤	-១,៧	១៩,១	-១៩,៥
ទូរទស្សន៍	១,២	១,០	១,៥	-០,៣	០,៦	-២៣,០	៥៨,៥
ឧបករណ៍អេឡិចត្រូនិចផ្សេងទៀត	២៨,៧	២០៣,៧	២១៦,១	១៧៥,០	១២,៣	៦,១**	៦,០
សម្លៀកបំពាក់	១៨១,១	១៦០,៦	១៧៤,៤	-២០,៥	១៣,៨	-១១,៣	៨,៦
ក្រណាត់	១.១៧១,១	១.២១៧,២	១.២៧០,២	៤៦,១	៥៣,០	៣,៩	៤,៤
រថយន្ត	៣៤៥,០	២៩២,៣	៣៣៩,៨	-៥២,៨	៤៧,៥	-១៥,៣	១៦,៣
ម៉ាស៊ីនត្រជាក់ ទូទឹកកក ទូរស្សឺ	១៩,២	១៦,៤	១៨,២	-២,៨	១,៨	-១៤,៨	១១,១
មាស	០	០	០	០,០	០,០	០,០	០,០
ប្រេងឥន្ធនៈ	៥៩៨,៦	៣៧០,៩	៤៣៦,២	-២២៧,៧	៦៥,៣	-៣៨,០	១៧,៦
ដី	៨០,៧	៩៧,៩	៧៦,៥	១៧,២	-២១,៤	២១,៣	-២១,៨
ផ្សេងៗ	២.៤៨១,៣	២.២៨១,០	២.២០២,៩	-២០០,៣	-៧៨,២	-៨,១	-៣,៤
សាំបូលសរុប	៥.៧៦២,០	៥.៥០៦,៦	៥.៦៤៦,២	-២៥៥,៣	១៣៩,៥	-៤,៤	២,៥
(សាំបេញតាមប្រភេទទំនិញ)							
សម្លៀកបំពាក់	១.៩៤៧,៣	២.៥៨៧,៦	៣.៣៨៧,៦	៦៤០,២	៨០០,០	៣២,៩	៣០,៩
ស្បែកជើង	៣៥២,៧	៤៣៩,០	៤៤៣,៦	៨៦,៣	៤,៦	២៤,៥	១,០
ផលិតផលវាយនភណ្ឌផ្សេងទៀត	២៩១,៩	៣៥០,៣	៥៧៣,៨	៥៨,៤	២២៣,៤	២០,០	៦៣,៨
គ្រឿងបំណែកអេឡិចត្រូនិច	២០១,០	៣៦៧,៣	៥៧៦,៨	១៦៦,៣	២០៩,៥	៨២,៧	៥៧,០
គ្រឿងបន្លាស់រថយន្ត និងកង់	៣៩,៩	៤៣,០	៥៣,១	៩,១	១០,១	២៦,៧	២៣,៥
កង់	១៧៥,០	១៩៩,៨	២២០,៨	២៤,៨	២១,០	១៤,២	១០,៥
ផលិតផលអំពីឈើ	៨៦,៩	១០៨,៩	១៣៩,៦	២២,០	៣០,៦	២៥,៤	២៨,១
អង្ករ	១៩៤,០	៩៣,៨	៨១,១	-១០០,២	-១២,៧	-៥១,៦	-១៣,៦
កៅស៊ូ	៦៦,៩	៦៥,៩	៩៥,៤	-១,០	២៩,៥	-១,៦	៤៤,៨
ផលិតផលនេសាទនិងកសិកម្មផ្សេងទៀត	៧០,៣	៤០,២	៣៦,២	-៣០,១	-៤,១	-៤២,៨	-១០,១
ផ្សេងៗ	២.៧១២,៥	៣.១៧៧,០	៣.៣២៥,៨	៤៦៤,៥	១៤៨,៨	១៧,១	៤,៧
សាំបេញសរុប	៦.១៣២,៥	៧.៤៧២,៩	៨.៩៣៣,៧	១.៣៤០,៤	១.៤៦០,៨	២១,៩	១៩,៥

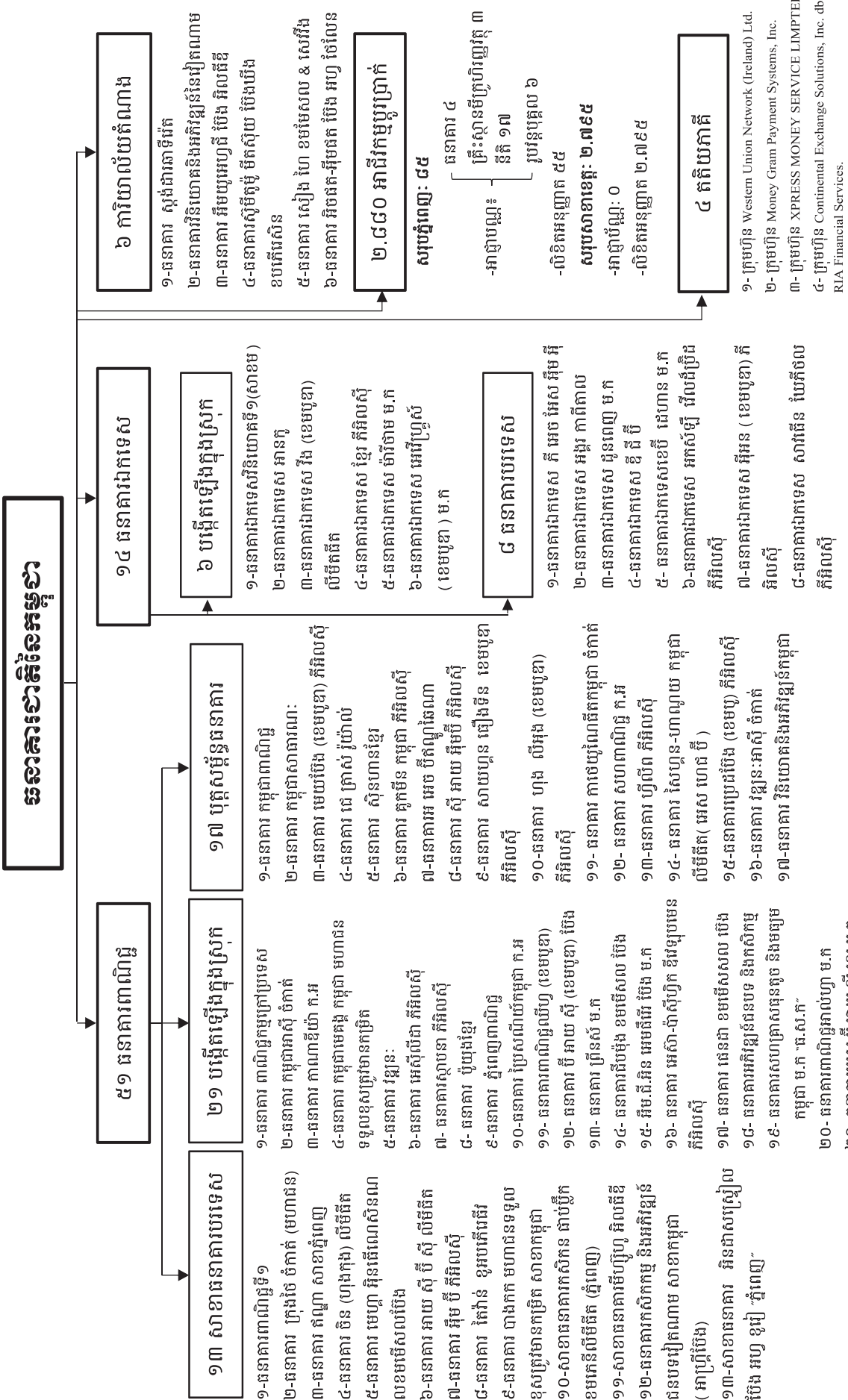
ប្រភព : អគ្គនាយកដ្ឋានគយ និងរដ្ឋាករកម្ពុជា

*ទិន្នន័យកែសម្រួល

** ឧបករណ៍អេឡិចត្រូនិចផ្សេងទៀត បានកើនឡើង ៦,១ដងក្នុងខែមិថុនា។

តារាង ២៤: ប្រព័ន្ធសេវាកម្មហិរញ្ញវត្ថុ

ថ្ងៃទី៣១ ខែកក្កដា ឆ្នាំ២០២០



សរុបភ្នំពេញ: ៨៥

- អាជ្ញាប័ណ្ណ: ៤
 - ធនាគារ ៤
 - គ្រឹះស្ថានមីក្រូហិរញ្ញវត្ថុ ៣
 - នីតិ ១៧
 - រូបវន្តបុគ្គល ៦
- លិខិតអនុញ្ញាត ៥៥
- សរុបសាខាខេត្ត: ២.៧៥៥**
- អាជ្ញាប័ណ្ណ: ០
- លិខិតអនុញ្ញាត ២.៧៥៥

៤ ព័ត៌មាន

- ១- ក្រុមហ៊ុន Western Union Network (Ireland) Ltd.
- ២- ក្រុមហ៊ុន Money Gram Payment Systems, Inc.
- ៣- ក្រុមហ៊ុន XPRESS MONEY SERVICE LIMPTED
- ៤- ក្រុមហ៊ុន Continental Exchange Solutions, Inc. dba RIA Financial Services.

៨២ គ្រឹះស្ថានមីក្រូហិរញ្ញវត្ថុ

៧៥ គ្រឹះស្ថានមីក្រូហិរញ្ញវត្ថុ

- ១- លីណាឌី លីមីតធីត
- ២- អ៊ីលីយ៉ា ហ្វាយនេន
- ៣- ចាកស៊ីង កម្ពុជា
- ៤- ឥណទានពលរដ្ឋរងរៀង អិលធីឌី
- ៥- ណុយហ្វីល ហ្វាយនេន (ខេមបូឌា) ម.ក
- ៦- ឥណទានអភិវឌ្ឍន៍ប្រជាជន(អ៊ី.អ.ភី) ម.ក
- ៧- ហ្វាមេរ ហ្វាយនេន កម្ពុជា
- ៨- អាត្មា ខែកិច្ច លីមីតធីត
- ៩- ហ្វីល ហ្វាយនេន កម្ពុជា
- ១០- ហ្វាយស៊ីក មីក្រូហិរញ្ញវត្ថុ លីមីតធីត
- ១១- សេនា មីក្រូហិរញ្ញវត្ថុ លីមីតធីត
- ១២- ខេម មីក្រូហិរញ្ញវត្ថុ លីមីតធីត
- ១៣- ខេម លីមីតធីត
- ១៤- ប្រាមេឌី អិមអេហ្វ អិលធីឌី
- ១៥- ណុយហ្វា កម្ពុជា
- ១៦- អេស៊ីប្រីន ម.ក
- ១៧- ឡូឡូ ម.ក
- ១៨- អាកស៊ី កម្ពុជា កម្ពុជា
- ១៩- បាយ ក្រុម លីមីតធីត
- ២០- ប៊ីប៊ី កម្ពុជា កម្ពុជា
- ២១- ប៊ីន ហ្វាយនេន ម.ក
- ២២- លីមី កម្ពុជា
- ២៣- ហ្វាយស៊ីក មីក្រូហិរញ្ញវត្ថុ ម.ក
- ២៤- អមតៈ ខាបកិច្ច កម្ពុជា
- ២៥- សម្រុះ មីក្រូហិរញ្ញវត្ថុ កម្ពុជា
- ២៦- អ៊ីលីយ៉ា ហ្វាយនេន កម្ពុជា
- ២៧- ឌីអិល កម្ពុជា
- ២៨- ឌីអិល មីក្រូហិរញ្ញវត្ថុ កម្ពុជា
- ២៩- លេនធី ខេមបូឌា កម្ពុជា
- ៣០- ប៊ីអិល ហ្វាយនេន ម.ក
- ៣១- លីមីតធីត មីក្រូហិរញ្ញវត្ថុ កម្ពុជា
- ៣២- សម្រុះ មីក្រូហិរញ្ញវត្ថុ កម្ពុជា
- ៣៣- សម្រុះ ហ្វាយនេន កម្ពុជា
- ៣៤- ប៊ីអិល ខេ ឌី (ខេមបូឌា) កម្ពុជា
- ៣៥- សម្រុះ មីក្រូហិរញ្ញវត្ថុ កម្ពុជា
- ៣៦- សម្រុះ មីក្រូហិរញ្ញវត្ថុ កម្ពុជា
- ៣៧- ហ្វាយស៊ីក មីក្រូហិរញ្ញវត្ថុ កម្ពុជា

៧ គ្រឹះស្ថានមីក្រូហិរញ្ញវត្ថុទទួលប្រាក់បញ្ញើ

- ១- អ៊ីប៊ី ម.ក
- ២- ហ្វាតាស៊ីក លីមីតធីត
- ៣- អេ អិម ខេ កម្ពុជា
- ៤- ដាប៊ីលីយ៉ា ហ្វាយនេន ឯ.ក
- ៥- គ្រឹះស្ថានមីក្រូហិរញ្ញវត្ថុ ប្រាសាក់ ម.ក
- ៦- អិល អិល ឌី (ខេមបូឌា) កម្ពុជា
- ៧- មហានគរ ម.ក

២៣ គ្រឹះស្ថានផ្តល់សេវាទូទាត់

- ១- គ្រឹះស្ថាន ប្រូម៉ាស៊ីន (ខេមបូឌា) ខ្វែអិលធីឌី
- ២- គ្រឹះស្ថាន លីប៊ុន លីមីតធីត
- ៣- គ្រឹះស្ថាន ធាយាធី ខ្វែអិលធីឌី
- ៤- គ្រឹះស្ថាន អេស៊ី ហ្វាយនេន ខ្វែអិលធីឌី
- ៥- គ្រឹះស្ថាន ស៊ីធរេល ហ្វាយនេន សឺសឺ ម.ក
- ៦- គ្រឹះស្ថាន ស៊ីក លីមីតធីត
- ៧- គ្រឹះស្ថាន កាណាឌី ហ្វាយនេន ម៉ូលេ ម៉ាន់នី ម.ក
- ៨- គ្រឹះស្ថាន ហ្វូឡី ម.ក
- ៩- គ្រឹះស្ថាន អ៊ីប៊ី ម.ក
- ១០- គ្រឹះស្ថាន អាយរា ៨៨ (ខេមបូឌា) ម.ក
- ១១- គ្រឹះស្ថាន បងឡាយ ធីធីន ម.ក
- ១២- គ្រឹះស្ថាន ធានស៊ី អិលធីធីត លីមីតធីត ខេមបូឌា ម.ក
- ១៣- គ្រឹះស្ថាន ហ្វាយនេន លេ ម.ក
- ១៤- គ្រឹះស្ថាន អ៊ី-ម៉ាន់នី ធីធីន ស៊ីលីន ធាប៊ី លីមីតធីត ខេមបូឌា ម.ក
- ១៥- គ្រឹះស្ថាន ប្រាហ្វេន ហ្វាយនេន លីមីតធីត ខេមបូឌា ម.ក
- ១៦- គ្រឹះស្ថាន ធាយាធី ធីធីន ម.ក
- ១៧- គ្រឹះស្ថាន ដាប៊ីលីយ៉ា ហ្វាយនេន លីមីតធីត ខេមបូឌា ម.ក
- ១៨- គ្រឹះស្ថាន ធាយាធី លេ ម.ក
- ១៩- គ្រឹះស្ថាន ប៊ែ លេន មីក្រូហិរញ្ញវត្ថុ ម.ក
- ២០- គ្រឹះស្ថាន អ៊ីប៊ី កម្ពុជា ម.ក
- ២១- គ្រឹះស្ថាន ធាយាធី លីមីតធីត ខេមបូឌា ម.ក
- ២២- គ្រឹះស្ថាន ធាយាធី លីមីតធីត ខេមបូឌា ម.ក
- ២៣- គ្រឹះស្ថាន ធាយាធី លីមីតធីត ខេមបូឌា ម.ក
- ២៤- គ្រឹះស្ថាន ធាយាធី លីមីតធីត ខេមបូឌា ម.ក
- ២៥- គ្រឹះស្ថាន ធាយាធី លីមីតធីត ខេមបូឌា ម.ក
- ២៦- គ្រឹះស្ថាន ធាយាធី លីមីតធីត ខេមបូឌា ម.ក
- ២៧- គ្រឹះស្ថាន ធាយាធី លីមីតធីត ខេមបូឌា ម.ក
- ២៨- គ្រឹះស្ថាន ធាយាធី លីមីតធីត ខេមបូឌា ម.ក
- ២៩- គ្រឹះស្ថាន ធាយាធី លីមីតធីត ខេមបូឌា ម.ក
- ៣០- គ្រឹះស្ថាន ធាយាធី លីមីតធីត ខេមបូឌា ម.ក
- ៣១- គ្រឹះស្ថាន ធាយាធី លីមីតធីត ខេមបូឌា ម.ក
- ៣២- គ្រឹះស្ថាន ធាយាធី លីមីតធីត ខេមបូឌា ម.ក
- ៣៣- គ្រឹះស្ថាន ធាយាធី លីមីតធីត ខេមបូឌា ម.ក

២១ សាខាធនាគារជាតិកាមរុជ្ជ

- ១- ក្រុងភ្នំពេញ
- ២- កំពង់ចាម
- ៣- ព្រះសីហនុ
- ៤- រតនគិរី
- ៥- កំពង់ចាម
- ៦- កំពង់ឆ្នាំង
- ៧- កំពង់ធំ
- ៨- កំពង់ស្ពឺ
- ៩- កំពង់ចាម
- ១០- កំពង់ឆ្នាំង
- ១១- កំពង់ស្ពឺ
- ១២- កំពង់ស្ពឺ
- ១៣- កំពង់ចាម
- ១៤- កំពង់ស្ពឺ
- ១៥- កំពង់ចាម
- ១៦- កំពង់ស្ពឺ
- ១៧- កំពង់ចាម
- ១៨- កំពង់ស្ពឺ
- ១៩- កំពង់ចាម
- ២០- កំពង់ស្ពឺ
- ២១- កំពង់ចាម
- ២២- កំពង់ស្ពឺ
- ២៣- កំពង់ចាម
- ២៤- កំពង់ស្ពឺ
- ២៥- កំពង់ចាម
- ២៦- កំពង់ស្ពឺ
- ២៧- កំពង់ចាម
- ២៨- កំពង់ស្ពឺ
- ២៩- កំពង់ចាម
- ៣០- កំពង់ស្ពឺ
- ៣១- កំពង់ចាម
- ៣២- កំពង់ស្ពឺ
- ៣៣- កំពង់ចាម
- ៣៤- កំពង់ស្ពឺ
- ៣៥- កំពង់ចាម
- ៣៦- កំពង់ស្ពឺ
- ៣៧- កំពង់ចាម
- ៣៨- កំពង់ស្ពឺ
- ៣៩- កំពង់ចាម
- ៤០- កំពង់ស្ពឺ
- ៤១- កំពង់ចាម
- ៤២- កំពង់ស្ពឺ
- ៤៣- កំពង់ចាម
- ៤៤- កំពង់ស្ពឺ
- ៤៥- កំពង់ចាម
- ៤៦- កំពង់ស្ពឺ
- ៤៧- កំពង់ចាម
- ៤៨- កំពង់ស្ពឺ
- ៤៩- កំពង់ចាម
- ៥០- កំពង់ស្ពឺ
- ៥១- កំពង់ចាម
- ៥២- កំពង់ស្ពឺ
- ៥៣- កំពង់ចាម
- ៥៤- កំពង់ស្ពឺ
- ៥៥- កំពង់ចាម
- ៥៦- កំពង់ស្ពឺ
- ៥៧- កំពង់ចាម
- ៥៨- កំពង់ស្ពឺ
- ៥៩- កំពង់ចាម
- ៦០- កំពង់ស្ពឺ
- ៦១- កំពង់ចាម
- ៦២- កំពង់ស្ពឺ
- ៦៣- កំពង់ចាម
- ៦៤- កំពង់ស្ពឺ
- ៦៥- កំពង់ចាម
- ៦៦- កំពង់ស្ពឺ
- ៦៧- កំពង់ចាម
- ៦៨- កំពង់ស្ពឺ
- ៦៩- កំពង់ចាម
- ៧០- កំពង់ស្ពឺ
- ៧១- កំពង់ចាម
- ៧២- កំពង់ស្ពឺ
- ៧៣- កំពង់ចាម
- ៧៤- កំពង់ស្ពឺ
- ៧៥- កំពង់ចាម
- ៧៦- កំពង់ស្ពឺ
- ៧៧- កំពង់ចាម
- ៧៨- កំពង់ស្ពឺ
- ៧៩- កំពង់ចាម
- ៨០- កំពង់ស្ពឺ
- ៨១- កំពង់ចាម
- ៨២- កំពង់ស្ពឺ
- ៨៣- កំពង់ចាម
- ៨៤- កំពង់ស្ពឺ
- ៨៥- កំពង់ចាម
- ៨៦- កំពង់ស្ពឺ
- ៨៧- កំពង់ចាម
- ៨៨- កំពង់ស្ពឺ
- ៨៩- កំពង់ចាម
- ៩០- កំពង់ស្ពឺ
- ៩១- កំពង់ចាម
- ៩២- កំពង់ស្ពឺ
- ៩៣- កំពង់ចាម
- ៩៤- កំពង់ស្ពឺ
- ៩៥- កំពង់ចាម
- ៩៦- កំពង់ស្ពឺ
- ៩៧- កំពង់ចាម
- ៩៨- កំពង់ស្ពឺ
- ៩៩- កំពង់ចាម
- ១០០- កំពង់ស្ពឺ

១៥ គ្រឹះស្ថានកម្មសន្យាហិរញ្ញវត្ថុ

- ១- ធីតិល ម៉ាយក្រូហ្វាយនេន កម្ពុជា
- ២- ប៊ីអេសស៊ី ហ្វាយនេន (ខេមបូឌា) ម.ក
- ៣- មហា លីមីតធីត កម្ពុជា
- ៤- ស្ពឺ ហ្វាយនេន កម្ពុជា
- ៥- ខេមបូឌា លីមីតធីត កម្ពុជា
- ៦- តូយ៉ូ ហ្វាយនេន កម្ពុជា
- ៧- អេលីន លីមីតធីត កម្ពុជា
- ៨- អាយ ហ្វាយនេន កម្ពុជា
- ៩- លី ហ្វាយនេន កម្ពុជា
- ១០- អាយលីស ហ្វាយនេន កម្ពុជា
- ១១- អេស ហ្វាយនេន កម្ពុជា
- ១២- ខ្វែអិល លីមីតធីត កម្ពុជា
- ១៣- តូយ៉ូ លីមីតធីត កម្ពុជា
- ១៤- អិល អ៊ី លីមីតធីត កម្ពុជា
- ១៥- អិល អ៊ី លីមីតធីត កម្ពុជា

១ គ្រឹះស្ថានកម្មសន្យាហិរញ្ញវត្ថុ (ខេមបូឌា) ខ្វែអិលធីឌី

២៤៦ គ្រឹះស្ថាន តំណទានជនបទ

១០ គ្រឹះស្ថានកម្មសន្យាហិរញ្ញវត្ថុ

- ១- គ្រឹះស្ថាន ខេមបូឌា ខេមបូឌា ខេមបូឌា (ខេមបូឌា)
- ២- គ្រឹះស្ថាន ម៉ូស្ត កាត & អាស៊ីយ៉ា (ខេមបូឌា)
- ៣- គ្រឹះស្ថាន ប្រាយ៉ាត ម៉ូស្ត កាត & អាស៊ីយ៉ា (ខេមបូឌា)
- ៤- គ្រឹះស្ថាន ម៉ូស្ត កាត & អាស៊ីយ៉ា (ខេមបូឌា)
- ៥- គ្រឹះស្ថាន ម៉ូស្ត កាត & អាស៊ីយ៉ា (ខេមបូឌា)
- ៦- គ្រឹះស្ថាន ម៉ូស្ត កាត & អាស៊ីយ៉ា (ខេមបូឌា)
- ៧- គ្រឹះស្ថាន ម៉ូស្ត កាត & អាស៊ីយ៉ា (ខេមបូឌា)
- ៨- គ្រឹះស្ថាន ម៉ូស្ត កាត & អាស៊ីយ៉ា (ខេមបូឌា)
- ៩- គ្រឹះស្ថាន ម៉ូស្ត កាត & អាស៊ីយ៉ា (ខេមបូឌា)
- ១០- គ្រឹះស្ថាន ម៉ូស្ត កាត & អាស៊ីយ៉ា (ខេមបូឌា)

អ៊ីនធឺណែត
INTERNET

: www.nbc.org.kh គឺជាគេហទំព័ររបស់ធនាគារជាតិនៃកម្ពុជា ។ ទិន្នន័យថ្មីៗក្នុងគេហទំព័រ និងទិន្នន័យបន្តបន្ទាប់ទៀត ត្រូវបាននិងកំពុងដាក់បញ្ចូលទៅក្នុងប្រព័ន្ធទិន្នន័យ តាមធនធាន ដែលមាន ។ លើសពីនេះទៀត គេហទំព័រនេះ គឺជាទីតាំងដ៏ល្អបំផុតដើម្បីទទួលបានទិន្នន័យសង្ខេប នៃការចេញផ្សាយចុងក្រោយបង្អស់ ។

www.nbc.org.kh is the National Bank of Cambodia website. The website new data and metadata are progressively being added to the database, as resources permit. This website is the best place to start for access to summary data from the latest publications.

សេវាព័ត៌មាន
INFORMATION SERVICE

: បុគ្គលិករបស់នាយកដ្ឋានស្ថិតិ នៃធនាគារជាតិនៃកម្ពុជា អាចជួយចង្អុលបង្ហាញ ឬណែនាំ អ្នកប្រើប្រាស់ក្នុងការស្វែងរកទិន្នន័យតាមតម្រូវការ ។ ការបោះពុម្ពផ្សាយរបស់ធនាគារជាតិនៃកម្ពុជា អាចរកជាវបាន ហើយសេវាលើការជាវជាប្រចាំក៏អាចរៀបចំបានដែរ ។ ចំពោះសេវាលើទិន្នន័យ ពិសេសផ្សេងទៀតក៏អាចរកបានផងដែរ តាមរយៈការមកជាវព្រឹត្តិបត្រដោយផ្ទាល់ ។

The Statistics Department staff of the National Bank of Cambodia can assist users in addressing their data requirements. The National Bank of Cambodia publications are available for sale and subscription services can be arranged. Other special data services are also available, on a user pays basis.

អាសយដ្ឋានទំនាក់ទំនង
CONTACT DETAILS

ធនាគារជាតិនៃកម្ពុជា
NATIONAL BANK OF CAMBODIA
នាយកដ្ឋានស្ថិតិ
Statistics Department
អគារលេខ ៦៩-៧០ មហាវិថីហាណូយ (លេខ១០១៩) ភូមិបាយ៉ាប សង្កាត់ភ្នំពេញថ្មី
ខណ្ឌសែនសុខ រាជធានីភ្នំពេញ
#69-70, Hanoi Blvd. (1019), Phum Bayab, Sangkat Phnom Penh Thmei, Cambodia
អ៊ីម៉ែល : statistics@nbc.org.kh
E-mail : statistics@nbc.org.kh
ទូរស័ព្ទ : (៨៥៥) ២៣ ៧២២ ៥៦៣ – ១១១៥
Telephone: (855) 23 722 563 – 1115
ទូរសារ : (៨៥៥) ២៣ ៤២៦ ១១៧
Facsimile : (855) 23 426 117



ISSN 2074-5680

ផលិតដោយ ធនាគារជាតិនៃកម្ពុជា
Produced by the National Bank of Cambodia